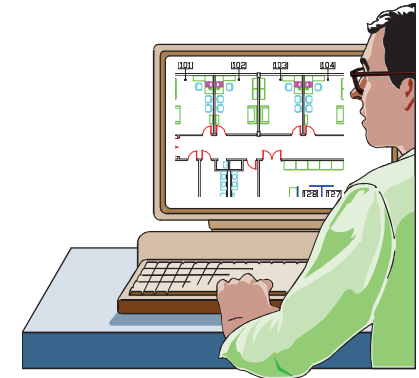
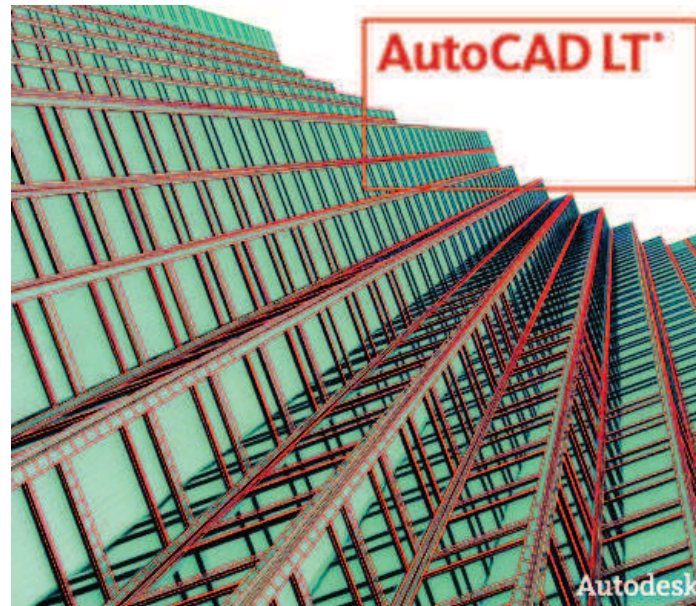
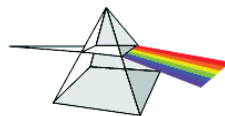


AutoCAD 2013, 2012 et LT



Mise à Niveau - Perfectionnement



Christian REB CAO/DAO Services

11 rue du Rempart / 67230 BENFELD

☎ 03 88 58 44 58 / ☎ 06 80 43 87 88 / ☎ 03 88 58 44 64

✉ reb.c@wanadoo.fr / 🌐 www.rebcao.fr

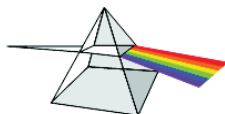
Conseil - Formation - Développement

Votre Spécialiste AutoCAD

© Christian REB



Sommaire



Christian REB CAO/DAO Services

11 rue du Rempart / 67230 BENFELD

☎ 03 88 58 44 58 / 📞 06 80 43 87 88 / 📠 03 88 58 44 64

✉ reb.c@wanadoo.fr / 🌐 www.rebcao.fr

Conseil - Formation - Développement

Votre Spécialiste AutoCAD

Sommaire Mise à Niveau-Perf

ORGANISATION DU STAGE	1
RESUME DU PROGRAMME	1
AVERTISSEMENT	2
1. PRESENTATION	3
L'EVOLUTION DES VERSIONS AUTOCAD	3
PROTECTION ET SYSTEME D'EXPLOITATION :	3
PLATE-FORME POUR AUTOCAD :	3
SYSTEME D'EXPLOITATION AVEC AUTOCAD :	3
MISE A JOUR DES VERSIONS	3
EXEMPLE D'UNE CONFIGURATION AUTOCAD	3
EDITEUR GRAPHIQUE AUTOCAD	4
FENETRE TEXTE	5
CHANGER LA COULEUR DE L'EDITEUR GRAPHIQUE	6
<i>Couleurs des zones écran</i>	6
<i>Choix de la police de caractères</i>	6
NAVIGATEUR DE MENU, RUBAN ET ACTIONS RECENTES	7
<i>Navigateur de menu</i>	7
<i>Les différentes rubriques du Ruban</i>	8
<i>Les fonctions du ruban, personnaliser le...</i>	9
AFFICHER UNE BARRE D'OUTILS	10
BARRE D'ETAT, ONGLETS OBJET ET PRESENTATION	11
BARRE D'ETAT, ONGLETS OBJET ET PRESENTATION	12
ZOOMS	13
VUES: CREATION ET GESTION DES VUES	14
3. PARAMETRES DES OPTIONS AUTOCAD	15
LES OPTIONS : ONGLET FICHIERS	15
LES OPTIONS : ONGLET AFFICHAGE	16
LES OPTIONS : ONGLET OUVRIR ET ENREGISTRER	17
LES OPTIONS : ONGLET TRACER ET PUBLIER	18
LES OPTIONS : ONGLET SYSTEME	19
LES OPTIONS : ONGLET PREFERENCES UTILISATEUR	20
LES OPTIONS : ONGLET DESSIN	21
LES OPTIONS : ONGLET MODELISATION 3D	22
LES OPTIONS : ONGLET SELECTION	23
LES OPTIONS : ONGLET PROFILS	24

LES VARIABLES SYSTEMES DE A A H	25
QUELQUES VARIABLES SYSTEMES DE I A M	26
QUELQUES VARIABLES SYSTEMES DE M A P	27
QUELQUES VARIABLES SYSTEMES DE P A U	28
QUELQUES VARIABLES SYSTEMES DE U A Z	29
4. DEMARRER AVEC AUTOCAD	30
OUVRIR UN DESSIN	30
UTILISER UN GABARIT (DESSIN MODELE)	31
CONCEPTION DU DESSIN GABARIT	32
LA RECEPTION DE PLANS	33
ANNOTATIF : PRESENTATION, PRINCIPE	34
<i>Création d'éléments</i>	35
<i>Création, insertion d'objets</i>	37
<i>Création d'un projet annotatif</i>	38
<i>Gérer un projet annotatif</i>	39
<i>Modifier un projet annotatif</i>	40
<i>Diffuser un projet annotatif</i>	42
5. ENREGISTRER ET ENREGISTRER SOUS...	43
ENREGISTREMENT AUTOMATIQUE	44
LOCALISER FICHIER D'ENREGISTREMENT AUTOMATIQUE	44
GESTION DES FICHIERS WINDOWS AUTOCAD	45
GESTION DU DISQUE	45
ETRANSMIT TRANSMISSION DES DESSINS	46
6. PERSONNALISER	47
PRESENTATION DE LA CASE DE DIALOGUE CUI	47
PERSONNALISATION DES ELEMENTS CUI	48
CREER ET CHARGER UN FICHIER MENU MNS	50
CREER DES BARRES D'OUTILS	51
AJOUTER DES ICONES EXISTANTES	52
SYNTAXE DES MACROS	53
CONCEVOIR UNE MACRO	54
LE LANGAGE MACRO DIESEL	55
LISTE DES FONCTIONS DIESEL	56
LA VARIABLE MODEMACRO	59
GESTION DES ERREURS DANS UNE MACRO DIESEL	60
DEMARRER UNE APPLICATION WINDOWS	61
DEMARRER UNE APPLICATION WINDOWS EN FONCTION DE	
LA VERSION AUTOCAD (COMPLETE OU LT)	62
LES SCRIPTS : PRINCIPE	63
LES SCRIPTS : EXEMPLE DE FICHIER SCRIPT	64

CREER UNE NOUVELLE ICONE	65
INSERER UNE NOUVELLE ICONE	66
TRANSFERER UN FICHIER MENU (CUI)	67
PROGRAMMATION : L'EDITEUR VISUAL LISP	68
7. PARAMETRES DU DESSIN	69
TOUCHES FONCTIONS AUTOCAD	69
COORDONNEES ET UNITES	70
MODE DE SAISIE DYNAMIQUE	71
UNITES DU DESSIN	72
REPERAGE POLAIRE (ANGLE)	73
ACCROCHAGES TEMPORAIRES, PERMANENT	74
ACCROCHAGES PERMANENTS	74
ACCROCHAGES EXTENSION ET REPERAGE POLAIRE	75
SELECTION DES OBJETS	76
PRINCIPE	76
LES OPTIONS DE SELECTION D'OBJETS	77
CYCLE DE SELECTION	78
SELECTION SIMILAIRE	79
AJOUTER A LA SELECTION	79
GROUPE DES OBJETS	80
FILTRES D'OBJETS	81
8. LES CALQUES : PALETTE DES CALQUES	82
CREER UN NOUVEAU CALQUE	82
PROPRIETES DES CALQUES	83
TYPE DE LIGNE (COMMANDE)	84
POIGNEES DE SELECTION	85
COPIER LES PROPRIETES D'UN OBJET	86
RENDRE LE CALQUE D'UN OBJET COURANT	87
AFFICHER OU MASQUER DES CALQUES	87
OUTILS DE CALQUES	88
FILTRES ET ENREGISTRER L'ETAT DES CALQUES	89
<i>Filtres utilisateur standard</i>	89
<i>Filtres prédéfinis</i>	89
9. MISE EN PAGE : MODE PRESENTATION	90
CREATION ET GESTION DES FENETRES	91
MISE A L'ECHELLE DE LA FENETRE	92
GESTION DES CALQUES PAR FENETRE	93
SORTIE IMPRIMANTE:	94
<i>Paramètres d'impression</i>	94
<i>Aperçu avant impression</i>	94
<i>Choix du périphérique</i>	94

<i>Enregistrer les paramètres</i>	94	TEXTE MULTILIGNE	122	REDEFINIR UN BLOC	154
<i>Zone à imprimer</i>	94	<i>Création</i>	122	BLOCS DYNAMIQUES : PRESENTATION, PRINCIPE	155
<i>Styles de tracé</i>	95	<i>Edition</i>	122	<i>Les icônes de l'éditeur de blocs</i>	156
Paramètres des styles de tracé	96	INSERER DES CARACTERES SPECIAUX	122	<i>La palette de création</i>	157
CHRONOLOGIE DE LA CONCEPTION A L'IMPRESSION	97	LES TABLEAUX	123	<i>Placer le point d'insertion</i>	158
RECALER UN PLAN ORTHOGONAL AU CADRE	98	CREATION D'UN STYLE DE TABLEAU	123	<i>Ajouter un paramètre linéaire</i>	159
<i>Plaquier un SCU le long d'une arête</i>	98	CREATION D'UN TABLEAU ET DE FORMULES	124	<i>Ajouter action mise à l'échelle</i>	160
<i>Basculer le dessin orthogonal au cadre</i>	99	TABLEAU LIE A UNE TABLE EXCEL	125	<i>Dimensionner le bloc</i>	161
<i>Mise en page, mise à l'échelle du PLAN</i>	100	TABLEAU LIE A UNE TABLE EXCEL	126	<i>Ajouter un paramètre d'alignement</i>	162
JEUX DE FEUILLES	101	CREATION D'UNE LIAISON DE DONNEES VERS ACCESS	127	<i>Aligner le bloc</i>	163
<i>Jeu de Feuilles : Création</i>	101	LES CHAMPS : PROPRIETES DU DESSIN	128	<i>Paramètre et action d'inversion</i>	164
<i>Jeu de Feuilles : Ajouter un Sous-jeu</i>	102	LES CHAMPS : LISTE DES CHAMPS	129	<i>Paramètre et action de consultation</i>	165
10. COMMANDES DE DESSIN, CONSTRUCTION, MODIFICATION	103	LES CHAMPS : LISTE DES CHAMPS	130	<i>Bloc vues multiples</i>	166
ECHELLE ET ROTATION EN REFERENCE	103	<i>Rechercher/Remplacer</i>	131	<i>Principe du Paramètre de visibilité</i>	167
PROLONGER, AJUSTER	104	<i>Correcteur orthographique</i>	131	<i>Paramètre de visibilité</i>	168
OPTIONS POUR PROLONGER ET AJUSTER	105	13. LA COTATION	132	<i>Préparer la liste des vues</i>	169
DECALER	106	FAMILLES DE COTES	132	<i>Création des vues</i>	170
RACCORD ET CHANFREIN : LES OPTIONS	107	STYLES	133	<i>Afficher les vues</i>	171
LE MODE PARAMETRIQUE	108	<i>Paramètres des Lignes de cote</i>	134	<i>Liste des paramètres</i>	172
<i>Présentation, principe</i>	108	<i>Paramètres des Symboles et Flèches</i>	135	<i>Liste des actions</i>	173
<i>L'esquisse</i>	109	<i>Paramètres du texte</i>	136	EXPORTER UN BLOC NOMME	174
<i>Les contraintes géométriques</i>	110	<i>Paramètres Ajuster</i>	137	ATTRIBUTS	175
<i>Les cotes paramétriques</i>	110	<i>Paramètres des Unités Principales</i>	138	<i>Création des attributs, case de dialogue</i>	175
<i>Modification des cotes, principe</i>	111	<i>Paramètres des unités alternatives</i>	139	<i>Modifier les attributs et le bloc</i>	176
CALCULATRICE	112	<i>Paramètres des tolérances</i>	140	COMMANDE PURGER	177
11. LES HACHURES	113	METHODE DE COTATION	141	REFERENCES EXTERNES	178
COMMANDE HACHURES	113	MODIFIER UNE COTE	142	<i>Insertion et Gestion</i>	179
LES MOTIFS	114	COTATION RAPIDE	143	15. DIVERS COMMANDES	180
CREATION, MODIFICATION, DETECTION DES ILOTS	115	TOLERANCES DE FORME ET LIGNE DE REPERE	144	INSERTION DE FICHIERS IMAGES	180
EDITER LES HACHURES ET MODIFIER LES CONTOURS	115	STYLE DES LIGNES DE REPERE MULTIPLE: FORMAT	145	INSERTION DE FICHIERS PDF, DGN	182
PRESENTATION DE L'EXERCICE	116	<i>Ligne de repère multiple: Structure et contenu</i>	146	DELIMITER DES BLOCS, XREFS, IMAGES	183
VISIBILITE DES HACHURES	117	<i>Créer et modifier les lignes de repère multiple</i>	147	EXTRACTION DE DONNEES	184
CREER UN CONTOUR	118	14. LES HYPERLIENS, LES BLOCS ET XREFS	148	<i>Choix des éléments à extraire</i>	185
12. LES TEXTES, LES TABLEAUX ET LES CHAMPS	119	LES HYPERLIENS	148	<i>Création du tableau résultant</i>	186
JUSTIFICATION OU INSERTION DU TEXTE	119	LES BLOCS : REGLES DE CONSTRUCTION	149	QUANTITATIF ET METRES :	187
CREATION D'UN STYLE DE TEXTE	120	<i>Création des blocs</i>	150	<i>Principe, création des blocs</i>	187
MODIFICATION D'UN TEXTE SIMPLE	121	<i>Insérer un bloc</i>	151	<i>Création du fichier Gabarit d'extraction</i>	188
		<i>Imbriquer des blocs</i>	151	<i>Commande d'extraction d'attributs</i>	189
		AUTOCAD DESIGN CENTER (GESTION DES BLOCS)	152	<i>Ouvrir le fichier d'extraction avec EXCEL</i>	190
		LA PALETTE D'OUTILS	153	<i>Trier le fichier d'extraction</i>	190
		<i>Personnaliser les outils de la palette</i>	153	<i>Sous-Totaux du fichier d'extraction</i>	191
				<i>Insérer le tableau quantitatif</i>	192

15. CONSTRUCTION VOLUMIQUE 3D	193
MODE AFFICHAGE 3D	193
MODE AFFICHAGE 3D : LES AXES X Y Z	194
FILTRE LES COORDONNEES D'UN POINT	195
AFFICHAGE 3D, ORBITE 3D	196
LUMIERES :	197
<i>Emplacement Géographique</i>	197
<i>Propriétés du soleil</i>	198
<i>Source Ponctuelle</i>	199
<i>Source dirigée</i>	200
<i>Source distante</i>	201
LES MATERIAUX : GERER CREER LES MATERIAUX	202
LES OPERATIONS BOOLEENNES	203
EDITION DES SOLIDES	204
GESTION DES LIGNES CACHEES	205
ANIMATION : CREER ET ENREGISTRER	206



Index



Christian REB CAO/DAO Services
1 rue des Fleurs / 68230 ZIMMERBACH
☎ 03 89 58 98 16 / 📠 03 89 58 40 20
✉ reb.c@wanadoo.fr / 🌐 www.rebcao.fr

=====
Conseil - Formation - Développement
=====
Votre Spécialiste AutoCAD

Index Mise à Niveau

#

format absolu · 70, 71

*

* faire boucler une macro · 53

@

@ dernier point · 70
@ format polaire · 70, 71

^

^C^C

stopper commande en cours · 53
syntaxe dans une macro · 53

_

_CULOAD

commande pour charger un menu personnalisé · 50

<

< forcer un angle · 73
< polaire · 73

3

3D

animation · 206
édition des solides · 204
emplacement géographique · 197
filtres de coordonnées · 195

gestion lignes cachées · 205
intersection · 203
matériaux · 202
mode d'affichage · 193
mode d'affichage des axes · 194
modification · 204
opérations booléennes · 203
orbite · 196
point de vue 3D · 196
propriétés du soleil · 198
REPEROBJ · 195
source dirigée · 200
source distante · 201
source ponctuel · 199
soustraction · 203
union · 203

A

ACCESS

configurer base de données · 127
liaison de données · 127

Accrochages

actif/inactif · 74
barre d'outils · 74
combinaison d'accrochages · 74
la commande · 74
menu contextuel · 74
options · 75
permanents · 74
taille cible · 74
temporaires · 74
touche TAB · 75

Acquisition de points · 75

Actif/Inactif

accrochage polaire · 69
accrochages 3D · 69
accrochages objets · 69
Accrochages objets · 11
Accrochages objets 3D · 11
Agrandir fenêtre · 12
barre d'état · 69
coordonnées · 69
cycle de sélection · 78, 79
Cycle de sélection · 11

Déduire · 11
Epaisseur lignes · 11
Espace OBJET · 11
Espace PAPIER · 11
fenêtre texte · 69
grille · 69
Grille · 11
groupes · 69, 80
Isolement d'objets · 12
Objets annotatifs · 12
orthogonal · 69
Polaire · 11
Repérage · 11
repérage de construction · 69
résolution · 69
Résolution · 11
saisie dynamique · 69
SCU dynamique · 69
SCU Dynamique · 12
Transparence · 11
Verrouiller/Déverrouiller fenêtre · 12

Actions blocs dynamiques

action mise à l'échelle · 160
consultation · 165
inversion · 164
liste actions · 173

Actions récentes · 7

Affichage

des axes X Y Z · 194
lignes cachées 3D · 205
mode 3D · 193, 194
options onglet · 16
orbite 3D · 196
SCU courant orthogonal · 99

Afficher

barre d'outils · 10
barre d'outils supplémentaires · 10
calques dans la fenêtre courante · 93
coordonnées · 11
épaisseur de trait · 11
info bulle · 73
les calques · 87
les hachures · 117
une vue (zoom) · 14
vues multiples blocs dynamiques · 171

Ajouter

champs · 128
palettes d'outils · 153
un outil dans la palette · 153

Ajouter à la Sélection · 79
Ajouter de nouvelles icônes · 65
Ajouter des icônes existantes · 52

Ajuster
commande · 105
options de la commande · 105
prolonger bords de coupe · 105
un objet · 104

Ajuster méthode rapide · 104
Alignement bloc dynamique · 162, 163
Angle d'incrément · 73
Angle des cotes raccourcies · 135

Angles
choix · 72
précision · 72
sens · 70, 72

Animation
3D · 206

Annotatif
AC/IN écho objets annotatifs · 32
Actif/inactif échelle pour les objets annotatifs · 12
Actif/inactif les objets annotatifs · 12
bloc · 150
choix de l'échelle · 92
cotation · 137
création bloc annotatif · 35, 36
création éléments ANNOTATIFS · 35
créer hachures · 37
créer texte · 37
eTransmit · 42
hachures · 37, 38, 116
insérer bloc · 38
liste des échelles · 35
Mise en page · 36
modification · 41
Paramètres courant · 36
présentation · 34
principe · 34
propriétés · 41
style de cote · 35
style de texte · 35, 98, 120
vérification · 39

Aperçu

avant impression · 94
des hachures · 113, 115
quitter l'aperçu · 94
zoom dynamique avant impression · 94
zoom panoramique avant impression · 94

Aperçu de la barre d'outils · 47
Aperçu miniature
des dessins en cours · 12
des présentations · 12

Arc
cotation · 135

Ascenseur
zone graphique AutoCAD · 4

Attacher des éléments de XREF · 179
ATTDIA = afficher case de dialogue attributs · 32, 175
ATTEXTTR commande · 189
ATTIPE = aspect case dialogue attributs mult · 32
ATTIPE = aspect case dialogue textes multi lignes · 175
ATTMULTI = AC/IN attribut mult · 32
ATTMULTI = autorise ou NON attributs multi lignes · 175
ATTREQ = afficher questions attributs · 32, 175

Attributs
case de dialogue · 175
éditer les attributs · 176

AutoCAD Design Center
gestion des éléments d'un dessin · 152
unités · 72

Avant-Arrière plan · 87

Axes
affichage 3D · 194

B

Bannière de tracé
Paramètres · 94

Barre
titre AutoCAD · 4

Barre d'état
AutoCAD · 69
cycle de sélection · 78, 79

Barre d'outils
case dialogue · 10
cotation · 132
disposition des barres d'outils · 10
ligne de repère multiple · 145
menu · 10
outils supplémentaires · 10

renseignement · 118

Barre d'outils
CALQUES II · 88

Barre de menu classique · 7

Barre des tâches
personnaliser · 12

Barre d'état
AutoCAD · 4, 11, 74
boutons, utiliser des... · 11
du dessin · 4
icônes, utiliser des... · 11

Barre d'outils
accrochages aux objets · 74
AutoCAD · 4
cotation · 141

Barres d'outils
créer · 51

Basculer en fenêtre texte · 5

Basculer SCU courant orthogonal · 99

Base point d'insertion d'un dessin · 174

Bloc
ajouter (Xref) · 179
annotatif · 150
Annotatif · 35, 36
AutoCAD Design Center · 152
Base (point d'insertion) · 174
case de dialogue · 150
Couleur DUBLOC · 149
créer · 150
épaisseur de trait DUBLOC · 149
exporter un bloc (Wbloc) · 174
imbriqué · 151
insérer bloc à partir d'un dessin · 152
insérer bloc annotatif · 38
liste des blocs existants · 150, 151
modifier un bloc · 154
point d'insertion d'un dessin · 174
point d'insertion · 151
point d'insertion · 149
principe de construction · 149
propriétés · 149
redéfinir un bloc · 154
style de tracé DUBLOC · 149
supprimer (purger) · 177
Type de ligne DUBLOC · 149

Bloc notes windows · 188

Blocs
délimiter · 183

Blocs dynamiques

- action d'inversion · 164
- action de consultation · 165
- action mise à l'échelle · 160
- affecter les vues · 170
- afficher les vues · 171
- créer blocs multi vues · 168
- dimensionner · 161
- icônes de l'éditeur de blocs · 156
- liste des actions · 173
- liste des paramètres · 172
- liste des vues · 169, 170
- palette de création · 157
- palette des actions · 157
- palette des paramètres · 157
- palette jeux de paramètres · 157
- paramètre d'alignement · 162, 163
- paramètre d'inversion · 164
- paramètre de consultation · 165
- paramètre de visibilité · 167
- paramètre linéaire · 159
- point d'insertion · 158
- présentation principe · 155

Bouton

- OBJET · 12
- PAPIER · 12

Bouton cycle de sélection · 78

Bouton DYN · 71

C

Cadre A4 · 90

Calculatrice · 112

Calculer surface périmètre · 118

Calculs dans un tableau · 124

CALQCLASSIQ

Commande · 82

Calques

- actif/inactif · 87
- ajouter (Xref) · 179
- calque de l'objet courant · 87
- caractères à éviter pour le nom · 82
- case dialogue · 82
- charger type de ligne · 83
- couleur · 83

- créer · 82
- détails · 82
- enregistrer dans une vue · 14
- épaisseur de trait · 83
- fenêtre courante · 93
- filtres prédéfinis · 89
- filtres utilisateurs · 89
- Fusionner des calques · 88
- imprimer/ne pas imprimer · 83
- insérer à partir d'un dessin · 152
- libérer/geler · 87
- liste · 82
- nouveau · 82
- option de décaler · 106
- Outils de modification · 88
- Parcourir · 88
- position des colonnes · 93
- style de tracé · 83
- supprimer (purger) · 177
- Supprimer un calque et ses objets · 88
- transparence · 83
- type de ligne · 83

Capture

- Sélection · 77
- sélection d'objets par · 76

Caractères

- à éviter pour nom de calque et autre · 82
- spéciaux dans un texte multiligne · 122

Case de dialogue

- calques · 82
- des barres d'outils · 10

Case de dialogue attributs · 175

Case de dialogue imprimer · 94

Case dialogue

CUI · 47

Cellules dans un Tableau · 124

Centimètres

échelle XP · 92

Champs · 128

- ajouter · 128
- attributs dans les blocs · 175
- dans un texte multiligne · 122
- liste · 129, 130

Chanfrein

- commande · 107
- options · 107

Changer

- fenêtre combinaison de touches · 91

les propriétés des objets · 86

Charger un menu perso · 51

Charger un menu personnalisé · 50

CHKDSK (SCANDISK utilitaire) · 45

Chronologie de la création à l'impression · 97

Coller l'historique des commandes · 5

Combinaison de touches

Basculer sur dessins ouvert · 30

Combinaison de touches

AutoCAD · 69

Combinaison de touches

copier · 69

Combinaison de touches

coller · 69

Combinaison de touches

ouvrir un dessin · 69

Combinaison de touches

nouveau dessin · 69

Combinaison de touches

annuler une commande · 69

Combinaison de touches

rétablir une annulation · 69

Combinaison de touches

fenêtres multiples · 69

Combinaison de touches

Windows · 69

Combinaison de touches

couper · 69

commande

_ai_startapp · 61

start · 61

Commande

accrochages aux objets · 74

ADDSELECTED · 79

aire · 118

ajuster · 104, 105

ATTEXTR · 189

Base · 174

bloc · 149, 175

bloc créer · 150

CALQCLASSIQ · 82

calque · 82, 83, 87, 89

chanfrein · 107

chanfrein en mode ajuster · 107

chanfrein en mode non-ajuster · 107

commandes récentes · 5

contour · 118

contrôler · 177

Contrôler · 33
CONVERTCTB · 96
CONVERTPSTYLES · 96
cotation · 141
cotation rapide · 143
dans une macro · 53
DDATTE · 176
décaler · 106, 154
définir les attributs · 175
déplacer · 115
distance · 138
Distance · 33
EATTEDIT · 176
éditer les hachures · 115
éditer texte · 121
éditeur de blocs · 154
enregistrer · 43
enregistrer sous · 43
enregistrer sous 2002, 2000 i, 2000 · 43
enregistrer sous 2006, 2005, 2004 · 43
enregistrer sous 2009, 2008, 2007 · 43
enregistrer sous 2010, 2011 · 43
enregistrer sous R14/LT98/LT97 · 43
étirer · 115
eTransmit · 43, 46
extraction d'attributs · 189
FERMERRUBAN · 8
gestionnaire des attributs · 176
groupe · 80
grouper des objets · 80
hachures · 113, 115
insérer · 151, 154
justifier (texte) · 121
ligne · 104, 154
modifvar · 26, 27, 28, 29
nouveau (dessin) · 31
options · 15, 16, 17, 18, 19, 20, 21, 22, 23, 24, 30, 44, 72, 73, 90, 117
Options · 6, 7
 Onglet Sélection · 76
ouvrir · 30
prolonger · 105
propriétés · 121
propriétés rapides · 121
purger · 177
Purger · 33

Purger option R = applications · 33
raccord · 107
raccord en mode ajuster · 107
raccord en mode non-ajuster · 107
recréer même objet que celui-ci · 79
recupérer · 177
Récupérer · 33
références DWG · 178
régénérer · 117
region · 118
RUBAN · 8
SCRIPT · 64
SCU · 98, 99
SCU existants · 99
SCU rotation d'axe Z · 98
Sélection similaire · 79
SELECTSIMILAR · 79
soustraction · 118
style de cote · 133
synchroniser les attributs · 176
texte multiligne · 122
type de ligne · 84
unités · 72
vues · 14
Wbloc, exporter bloc · 174
XREFCLASSIQUE · 179
zoom (les options) · 13
Zoom échelle · 92
Commande pour charger un menu personnalisé
 _CULOAD
Commandes macros
 liste · 47
Compatibilité des versions
 2002 = 2000i = 2000 · 43
 2006 = 2005 = 2004 · 43
 2009 = 2008 = 2007 · 43
 2010 = 2011 · 43
Configurer
 connexion DB · 127
Configurer une base de données ACCESS · 127
Connexion DB
 configurer · 127
Construire
 avec un angle · 73
 points fictifs · 75
Contour
 créer polyligne · 118
 créer région · 118

Contraintes automatiques
 mode paramétrique · 109
Contraintes dimensionnelles · 110
Contraintes paramétriques
 égalité · 110
 fixe · 110
 horizontalité · 109
 perpendiculaire · 109
 verticalité · 109
Contrôler
 Commande · 33
Contrôler commande · 177
CONVERTCTB convertir style de tracé · 96
CONVERTPSTYLES convertir style de tracé · 96
Coordonnées
 format absolu · 70
 format polaire · 70
 format relatif · 70
Copier
 fichier · 44
 les propriétés des objets · 86
 un onglet · 90
COPIER-COLLER · 192
Correcteur orthographique · 131
Cotation
 ajouter ligne de repère · 132
 ajouter ligne de repère multiple · 147
 ajustement · 137
 ajustement du texte · 137
 alignée · 132, 141
 alignement du texte · 137
 alignement du texte de cote · 136
 aligner ligne de repère multiple · 147
 angulaire · 132
 annotatif · 137
 arc · 135
 arrière plan du texte · 136
 arrondir · 138
 barre d'outils · 132
 continue · 132
 cotation rapide · 143
 couleur ligne de cote · 134
 créer-modifier style · 133
 décalage ligne d'attache · 134
 diamètre · 132
 échelle automatique · 137
 encadrer texte de cote · 136
 épaisseur ligne de cote · 134

espace entre ligne de cote et texte · 136
éviter de coter... · 141
facteur d'échelle générale · 137
facteur d'échelle linéaire · 138
facteur de sous unités · 138
familles · 133
forcer ligne intérieure · 137
hauteur du texte de cote · 136
insérer style à partir d'un dessin · 152
inspection · 132
inverser les flèches · 142
ligne base · 132
ligne d'attache · 134
ligne de cote · 134
ligne de repère · 132, 144
linéaire · 132, 141
linéaire raccourcie · 132, 135
longueur arc · 132
marque centrale · 132, 135
menu déroulant · 132
méthode · 141
mise à jour · 132
modèle des flèches · 135
modifier les caractéristiques · 142
modifier propriétés · 142
modifier texte · 141
modifier texte de cote · 141
modifier tous les paramètres · 142
ordonnée · 132
pivoter les flèches · 142
position du texte · 137
position ligne de cote · 141
position manuelle du texte · 137
position verticale horizontale · 136
précision décimales · 138
préfixe · 138
raccourcie · 135
rapide · 132
rayon · 132
recueillir ligne de repère multiple · 147
repère multiple · 132
saut · 132
saut coupure · 135
sélection de l'objet à coter · 141
style courant · 133
style de cotation courant · 132

style de cote · 132
style de ligne de repère multiple · 145, 146
style du texte de cote · 136
suffixe · 138
supprimer ligne d'attache · 134
supprimer ligne de cote · 134
supprimer ligne de repère multiple · 147
supprimer style de cote · 177
symbole diamètre · 138
taille des flèches · 135
tolérance de formes · 132
tolérances · 140
 hauteur (échelle) · 140
 position verticale du texte · 140
 précision · 140
 valeur inférieur · 140
 valeur supérieur · 140
tolérances de forme · 144
toujours tracer ligne de cote · 137
unités alternatives · 139
unités de longueur · 138
unités des angles · 138
Cotation: · 147
Couleur
 des zones graphiques · 6
 Icône SCU · 70
 ligne d'attache des cotes · 134
 ligne de cote · 134
 texte de cote · 136
Couleur arrière plan
 hachures · 113
Création de blocs à quantifier · 187
Créer
 animation
 3D · 206
 blocs · 150
 contour polyligne · 118
 contour région · 118
 dessin · 31
 fichier dessin · 31
 gabarit (dessin modèle) · 31
 icône · 47, 65
 macro · 65
 matériaux · 202
 nouvelle palette d'outils · 153
 style de texte · 120
 style de tracé · 96
 tableaux · 124

vues · 14
Créer des barres d'outils · 51
Créer liaison ACCESS · 127
Créer menu personnalisé · 50
CTB style de tracé · 96
Curseur
 Taille · 6
Curseur AutoCAD taille · 4
Cycle de sélection · 11, 78
Cyclique
 Sélection d'objets · 77

D

DDATTE

 commande · 176
De la création à l'impression, Chronologie · 97
Décaler
 option CALQUE · 106
 option EFFACER · 106
 option MULTIPLE · 106
 options · 106
Décaler (commande) · 106
Défragmenter le disque · 45
Délimiter
 blocs · 183
 images · 183
 références externes · 183
 xrefs · 183
DELOBJ = AC/IN le masque des textes en 3D avec une
 commande MASQUER ou CACHE · 32
DELOBJ = efface ou NON le profil après une extrusion ou
 révolution · 32
Démarrer une application Windows · 62
Déplacer
 commande · 115
Dernier point @ · 70
Design Center · 4
Dessin
 Barre d'état du dessin · 4
 créer · 31
 enregistrement automatique · 44
 gabarit · 31, 32
 modèle · 31
 origine 0,0 · 70
 ouvrir · 30
 quantifier · 184

unités du · 72
Dessin gabarit · 32
Dessins en cours
 Aperçu miniature · 12
Dictionnaire · 131
DIESEL
 fonctions · 56
 fonctions de E à L · 57
 fonctions de N à X · 58
 principe des expressions · 55
Diffuser plans annotatifs
 Fidélité visuelle · 42
Dimensionner un bloc dynamique · 161
Distance
 commande · 138
 Commande · 33
Documents ouverts · 7
Documents récents · 7
DOSKEY AutoCAD · 5
Dossier
 accéder rapidement à · 43
 gabarit · 31
 TEMP · 45
 TEMPLATE · 31
Dossier temporaire Windows Vista, Seven
 C
 \Utilisateurs\USER\AppData\Local\Temp · 44, 45
Dossier temporaire Windows XP
 C
 \Document and Settings\USER\Local settings\Temp · 44,
 45
DTEXTED = type d'édition texte simple · 32
DUBLOC
 couleur · 149
 épaisseur de trait · 149
 les blocs · 149
 propriétés des objets de bloc · 149
 style de tracé · 149
 type de ligne · 149
DXF
 enregistrer sous · 43
 ouvrir · 30
Dynamique
 mode Actif/inactif · 11

E

EATTEDIT
 commande · 176
Echappe ou Escape · 69
Echelle
 anglo-saxon · 116
 ANNOTATIF · 92
 automatique = Annotatif · 34
 automatique type de ligne · 84
 des types de lignes · 84
 du dessin · 92
 en fonction de l'unité du dessin · 92
 générale des cotes · 137
 hachures problème · 116
 liste · 100
 liste d'échelles créer, modifier · 92
 métrique · 116
 pour un dessin en centimètres · 92
 pour un dessin en mètres · 92
 pour un dessin en millimètres · 92
 XP zoom · 92
 zoom XP · 92
Echelle automatique des cotes · 137
Echelle de la fenêtre · 100
Echelle verrouillée · 92
Ecran AutoCAD · 4
Editer les attributs dans le bloc · 176
Editer les hachures · 115
Editeur
 graphique AutoCAD · 4
Editeur de bloc · 154
Editeur de blocs · 155
 icônes de l'éditeur · 156
Editeur graphique
 Couleur des zones · 6
 Police de caractères · 6
 Taille du curseur · 6
Editeur VISUAL LISP · 68
EFFACER
 option de décaler · 106
Effacer écran
 masque les barres d'outils · 12
Egalité
 contraintes paramétriques · 110
Emplacement géographique
 du soleil · 197

Enregistrement
 automatique du dessin · 44
Enregistrer
 DXF · 43
 eTransmit (ZIP) · 43
 sous 12/LT/LT2 (DXF uniquement) · 43
 sous 2000 / LT 2000 · 43
 sous commande · 43
 sous fichier gabarit · 43
 sous gabarit · 32
 sous normes de dessin · 43
Envoyer des fichiers dessins · 46
Epaisseur
 des lignes à l'écran · 11
Epaisseur de ligne
 style de tracé · 96
Espace de travail · 10, 193
 enregistrer l'espace de travail · 10
Espace Papier/Espace Objet · 90, 91, 92, 93
Etirer
 commande · 115
eTransmit
 commande · 46
eTransmit enregistrer fichier ZIP · 43
EXCEL
 copier tableau · 192
 ouvrir fichier d'extraction · 189
 sous-totaux · 191
 trier le fichier · 190
Exclure objets de la prévisualisation · 76
Exemple d'une configuration AutoCAD · 3
Exemple de MACROS · 54
Exercices
 hachurer · 116
Exporter
 un bloc (Wbloc) · 174
Extension des fichiers · 45
Extraction de données · 184, 188
 choix des données · 186
 tableau de résultat · 186
 type de données · 185

F

F2 (touche) · 6
Facteur d'échelle XP · 92
Famille de cote

ajouter ligne de repère · 132
angulaire · 132, 133
arc · 132
diamètre · 132, 133
inspection · 132
ligne de repère · 132, 133
linéaire · 132, 133
linéaire raccourcie · 132
longueur arc · 132
ordonnée · 132, 133
parent · 132
raccourcie · 132
rayon · 132, 133
repère multiple · 132
saut · 132
Fenête
 texte AutoCAD · 4
Fenêtre
 Agrandir fenêtre · 12
 de présentation d'impression · 91
 échelle · 100
 plan orthogonal à la · 98
 polygonale · 91
 rectangulaire · 91
 Sélection · 77
 sélection d'objets par · 76
 texte AutoCAD · 5
 verrouiller · 100
 Verrouiller/Déverrouiller · 12
FERMERRUBAN
 Commande · 8
Fichier
 ~*.TMP · 45
 AC\$ · 45
 ACAD.ERR · 45
 BAK fichier · 45
 CHK · 45
 copier · 44
 créer dessin · 31
 dessin Gabarit · 31
 dessin modèle · 31
 DWG · 43
 DWS · 43
 DWT · 31
 DXF · 30, 43
 enregistrement automatique AutoCAD · 45

enregistrement automatique du dessin · 44
extension des fichiers · 45
FILTER.NFL · 81, 87
gabarit · 31
nom du dessin d'enregistrement auto · 44
nom long · 45
notion de fichier · 45
ouvrir · 30
récupérer sauvegarde automatique · 44
renommer · 44
SV\$ · 44, 45
temporaire AutoCAD · 45
temporaire WINDOWS · 45
temporaires · 45
utilitaire de récupération du dessin · 44
ZIP (eTransmit) · 43
Fichiers à supprimer · 45
Fidélité visuelle
 option de diffusion de plans annotatifs · 42
FILLMODE = affichage des solides, hachures · 117
FILTER.NFL
 fichier filtres d'objets · 81, 87
Filtres
 d'objets · 87
 d'objets · 81
Filtres de coordonnées
 mode 3D · 195
Fixe
 contraintes paramétriques · 110
Flèches de cotation · 135
Fonctions
 DIESEL de E à L · 57
 DIESEL de N à X · 58
 molette de la souris · 13
Fonctions touches fonctions AutoCAD · 69
Format
 cotation · 137
Formules dans un tableau · 124
Fusionner des calques · 88
Fusionner les segments contigus en une seule ligne
 joindre · 106

G

Gabarit
 enregistrer · 32
 paramètres · 32

Gabarit (dessin modèle) · 31
Gabarit = dessin modèle · 32
Gabarit d'extraction · 188
Gestion
 disque dur · 45
 modes avec barre d'état AutoCAD · 11
Gestion des espaces de travail · 12
Gestionnaire des attributs
 commande · 176
Grips · 85
Grouper des objets · 80

H

Hachures
 afficher · 117
 annotatif · 37, 38, 116
 aperçu · 113, 115
 case dialogue · 113, 115
 case dialogue complète · 113
 choix d'un point · 115
 couleur arrière plan · 113
 d'un contour ouvert (fuites) · 113
 déplacer îlots · 115
 détection automatique des îlots · 115
 détection contour · 113
 détection îlots · 113
 éditer · 115
 gradient · 115
 masquer les... · 117
 modèles · 114
 modifier · 115
 modifier contour · 115
 motifs · 114
 motifs gradient · 114
 motifs ou modèles · 113
 motifs supplémentaires · 114
 point d'origine · 113
 séparées · 116
 toutes les options · 113
 transparence · 113
 visibilité · 117
Historique de la fenêtre texte · 5
Horizontalité
 contraintes paramétriques · 109
HPDLGMode = affiche ou NON la case de dialogue hachures
 · 115

HPGAPTOL = contour non fermé (fuites) · 113, 118
Hyperliens · 148

I

Icône

exporter · 65

Icône SCU · 70

couleur · 70

Couleur · 70

Propriétés · 70

Taille · 70

Icônes

ajouter · 52

créer · 47, 65

liste · 47

modifier · 47

Images

délimiter · 183

Imbriquer des blocs · 151

Imprimante sortie · 94

Imprimer

aperçu · 94

bannière de tracé · 94

choix du périphérique · 94

dessin · 94

échelle · 94

liste des échelles · 94

style de tracé · 96

zone affichage · 94

zone étendu · 94

zone fenêtre · 94

zone limites · 94

zone vue · 94

Imprimer aperçu avant impression · 94

Incrément angle polaire · 73

Info bulle afficher · 73

INPUTHISTORYMODE = rappel frappes clavier · 5

Insérer

bloc · 151, 154

case de dialogue bloc · 151

une présentation issue d'un gabarit · 91

Insérer une référence externe · 179

Insertion

des textes · 119

INSUNITS = unité du dessin · 151, 152

INSUNITSDEFSOURCE = unité conversion source · 72

INSUNITSDEFTARGET = unité conversion cible · 72

INTERNE valeur de MTEXTED · 32, 122, 142

ISAVEPERCENT = création fichiers .BAK · 44

Isolement d'objets · 12

J

Jeu de feuilles

ajouter sous-jeu · 102

création · 101

Joindre

commande fusionne les segments contigus en une seule ligne · 106

Justification

texte · 119

Justifier point d'insertion texte · 121

L

LAYERDLGMode = type de commande calque · 82

LAYEREVALCTL = AC/IN message calques rapprochés · 32, 82

LAYERFILTERALERT = filtres de calques · 89

LAYERFILTERALERT = supprime les groupes de calques · 32, 33

LAYLOCKFADCTL = paramètres de l'estompe des calques verrouillés · 32

LEGACYCTRLPICK = sélection cyclique par CONTROL ou MAJ ESPACE · 77

Les onglets, principe · 2

Liaison de données ACCESS · 127

Lien EXCEL dans un tableau · 125, 126

Liens

Hyperliens · 148

Ligne

épaisseurs de trait · 11

ligne de commande AutoCAD · 4

Ligne de repère · 144

Ligne de repère multiple

Ajouter · 147

Aligner · 147

barre d'outils

Créer · 147

Recueillir · 147

Supprimer · 147

Lignes cachées 3D · 205

Liste

actions blocs dynamiques · 173

champs · 129, 130

échelle · 100

paramètres blocs dynamiques · 172

Liste d'échelles créer, modifier · 92

Liste des données d'extraction · 188

Liste des échelles

Annotatif · 35

supprimer · 33

Liste des vues

blocs dynamiques · 169, 170, 171

Listes triées · 82

Localiser fichier sauvegarde automatique · 44

Lumières

emplacement géographique · 197

propriétés du soleil · 198

propriétés source dirigée · 200

propriétés source distante · 201

propriétés source ponctuelle · 199

source dirigée · 200

source distante · 201

source ponctuelle · 199

M

Macro

créer · 65

MACRO

exemple · 54

méthode de création · 54

Macros

liste · 47

pause \ · 53

personnaliser · 47

répéter * · 53

syntaxe · 53

MACROTRACE

variable système

Masquer des hachures · 117

Matériaux

créer · 202

MAXACTVP = nombre max de fenêtres actives · 91

MAXSORT = maximum d'éléments triés · 32, 82

MEASUREINIT = unité métrique · 116
MEASUREMENT = unité du dessin courant · 116
Menu contextuel
 accrochages · 74
 des poignées · 85
 fenêtre texte · 5
Menu contextuel sélection similaire · 79
Menu déroulant
 AutoCAD · 4
 cotation · 132
Menu des barres d'outils · 10
Menu outils
 éditeur de blocs · 155
Menu personnalisé · 50
MENUBAR = affiche barre de menu classique · 7
MENUGROUP · 50
Méthode de cotation · 141
Méthode pour ajuster · 104
Mètres
 échelle XP · 92
Mettre à jour les attributs · 176
Millimètres
 échelle XP · 92
MIRRTEXT = ne pas miroiter les textes · 32
Mise à jour d'AutoCAD · 3
Mise à l'échelle Zoom XP · 97
Mise en page · 90, 91, 92, 93
Mode
 ACCROBJ · 11
 ACCROBJ 3D · 11
 accrochage polaire · 69
 Cycle de sélection · 11
 Déduire (contraintes) · 11
 DYN · 11
 EL · 11
 GRILLE · 11, 69
 OBJET · 12
 Objet (onglet) · 11
 ORTHO · 11, 69, 115
 PAPIER · 12
 POLAIRE · 11, 115
 PR
 propriétés rapides · 11
 Présentation (onglet) · 11
 repérage de construction · 69
 RESOL · 11, 69

 SCUD · 11
 Transparence · 11
Mode Polaire · 73
 Paramètres · 73
Mode Repérage Actif/Inactif · 75
Mode saisie dynamique · 69
Mode saisie SCU dynamique · 69
Modèle
 dessin gabarit · 31
 flèches de cotation · 135
 hachures · 113, 114
MODEMACRO
 variable système
Modification
 délimiter · 183
Modifier
 attributs · 176
 copier propriétés · 86
 cotation · 142
 cote · 142
 hachures · 115
 icône · 47
 style de texte · 120
Modifvar
 commande · 26, 27, 28, 29
Molette de la souris · 13
Moniteur · 3
Motifs de hachures · 114
Motifs de hachures gradient · 114
MSLTSCALE = échelle type de ligne · 84
MSLTSCALE échelle automatique des type de ligne · 32
MTEXTED = type d'éditeur texte multiple · 32, 122, 142
MTEXTED valeur INTERNE · 32, 122, 142
MTEXTED valeur OLDEDITOR · 32, 122, 142
Multi vues
 blocs dynamiques · 168, 169, 170, 171
MULTIPLE
 option de décaler · 106

N

Navigateur de menu · 7
Nettoyer plans réceptionnés · 33
Nom des fichiers · 45
Nom long · 45
Normes
 Ouvrir fichier de normes · 30

Nouveau
 calques · 82

Ø

Ø cotation symbole diamètre · 138

O

OBJETISOLATIONMODE = échelle type de ligne · 87
Objets
 ajuster · 104
 Arrière plan · 87
 Avant plan · 87
 copier propriétés · 86
 décaler · 106
 étirer · 115
 filtrer · 87
 filtres de sélection · 81
 grouper · 80
 Isoler · 87
 les textes · 119
 Modifier les calques · 88
 sélectionner des objets · 76, 77
OLDEDITOR valeur de MTEXTED · 32, 122, 142
Ombrage dans les hachures · 115
Onglet présentation · 90, 91
Options
 appel de la commande · 5
 commande · 15, 16, 17, 18, 19, 20, 21, 22, 23
 commande chanfrein · 107
 commande décaler · 106
 commande raccord · 107
 de la commande hachures · 113
 emplacement des fichiers gabarits · 31
 enregistrement automatique · 44
 onglet affichage · 16
 Onglet Affichage · 6
 onglet dessin · 21
 onglet fichiers · 15
 onglet modélisation 3D · 22
 onglet options · 15
 onglet ouvrir et enregistrer · 17
 Onglet Ouvrir et enregistrer · 7
 Onglet Ouvrir et enregistrer · 30

- onglet Préférences utilisateur · 72
- onglet Préférences Utilisateur · 20
- onglet profils · 24
- onglet sélection · 23
- Onglet Sélection · 85
 - exclure objets · 76
- onglet système · 19
- onglet tracer et publier · 18
- références externes · 179
- sauvegarde automatique · 44
- Orbite 3D
 - affichage · 196
- Ordre de tracé · 87
- Origine des hachures · 113
- Origine du dessin · 70
- ORTHO
 - mode · 115
- Orthogonal
 - affichage SCU courant · 99
 - basculer le plan · 98
 - recaler un plan · 98
- Orthographe · 131
- OSNAPHATCH = accrochages hachures · 117
- OSNAPNODELEGACY = accrochage nodal texte mult · 32
- OSNAPNODELEGACY = accrochage NODAL textes · 119
- Outils
 - Aide au dessin
 - Onglet Saisie dynamique · 71
 - Fenêtre des palettes d'outils · 153
 - Options
 - Onglet Sélection · 76
 - Onglet Tracer et Publier · 94
 - Repérage Polaire · 73
- Outils de calques · 88
- Ouvrir
 - dessin gabarit · 30
 - dessin ouvrir dessin · 30
 - fichier d'extraction · 189
 - fichier de norme · 30
 - fichier de sauvegarde auto. · 44
 - fichier DXF · 30

P

Palette d'outils

- ajouter outils · 153
- commandes · 153
- Palettes d'outils · 4, 153
 - ajouter un outil · 153
 - Créer une palette d'outils · 153
 - Propriétés · 153
 - propriétés d'un outil · 153
- Panoramique (zoom) · 13
- Paramètres
 - Annotatif · 36
 - bannière de tracé · 94
 - dessin gabarit · 32
 - dessin modèle · 32
 - dessin prototype · 32
 - Espace de travail · 10
 - ligne de repère cotes · 144
 - ligne de repère multiple · 145
 - Saisie dynamique · 71
 - Sélection · 76
 - sélection similaire · 79
- Paramètres blocs dynamiques
 - alignement · 162, 163
 - consultation · 165
 - inversion · 164
 - linéaire · 159
 - liste paramètres · 172
 - point de base · 158
 - visibilité · 167
- Paramétrique
 - affichage des éléments · 111
 - contraintes · 110
 - contraintes automatiques · 109
 - cotes · 110
 - esquisse · 109
 - mode DEDUIRE AC/IN · 109
 - modifier cotes et paramètres · 111
 - présentation · 108
 - tableau des paramètres · 110, 111
- Parcourir les calques · 88
- pause dans une macro · 53
- PEDITACCEPT = éditer polyligne · 32
- Périmètre (commande aire) · 118
- Permanent
 - combinaison d'accrochages · 74
- Perpendiculaire
 - contraintes paramétriques · 109
- Personnalisé menu · 50
- Personnaliser la palette d'outils · 153

- Personnaliser les icônes · 47
- Personnaliser les macros · 47
- PICKADD = sélection d'objets par ajout · 69, 76
- PICKADD = sélection objets cumulée · 32
- PICKFIRST = autorise sélection objet avant commande · 32
- PICKFIRST = sélection d'objets hors commande · 77
- PICKSTYLE = active/inactive les groupes · 77, 80
- Plan
 - orthogonal à une fenêtre · 98
- PLANS
 - Nettoyer · 33
 - Réception, contrôle · 33
- Plans Architecte ou BE
 - Réception de PLANS · 33
- PLINEGEN = aspect plus régulier des types de ligne avec une polyligne · 32
- Poignées
 - menu contextuel · 85
 - poignées · 85
 - sélection multiple · 85
- Point d'insertion d'un dessin · 174
- Points fictifs construction · 75
- Points fictifs construire · 75
- POLAIRE
 - mode · 115
- Polaire repérage · 73
- Polices de caractères · 120
- Précision
 - des angles · 72
 - des unités de longueur · 72
- Présentation · 90, 91, 92, 93
 - Annotatif · 34
- Présentation du mode Paramétrique · 108
- Présentation issue d'un gabarit · 91
- Présentations
 - Aperçu miniature · 12
- Prévisualisation
 - de la sélection · 76
 - paramètres · 76
- Principe
 - Annotatif · 34
- Principe des SCRIPTS · 63
- Principe des styles de tracé · 95
- Prolonger
 - commande · 105
 - options de la commande · 105
 - prolonger les limites · 105
- Propriétés

- commande macro · 47
- Icône SCU · 70
- macro · 47
- outil d'une palette · 153
- soleil · 198
- source dirigée · 200
- source distante · 201
- source ponctuelle · 199
- Propriétés du dessin**
 - ajouter champ · 128
 - champs · 128
- Propriétés rapides**
 - Actif/Inactif · 11
 - Commande · 121
- Protection · 3
- PROXYNOTICE = afficher informations dessin · 32
- Purger**
 - Commande · 33
- Purger commande purger · 177
- Purger objets de longueurs nulles · 177
- Purger option R
 - Commande · 33
- Purger textes vides · 177

Q

- Quantifier les éléments d'un dessin · 184
- Quantitatif**
 - création de blocs · 187
 - fichier gabarit d'extraction · 188

R

- Raccord**
 - commande · 107
 - options · 107
 - rayon=0 · 107
- Rappel des commandes mode DOSKEY · 5
- Recaler un plan
 - orthogonal · 98
- Réception de PLANS · 33
- Rechercher/Remplacer · 131
- Récupération de dessin · 44

- Récupérer**
 - Commande · 33
- Récupérer commande · 177
- Redéfinir un bloc · 154
- Référence**
 - Versions AutoCAD de... · 3
- Référence DWG · 178
- Références externes**
 - ajouter (importer élément) · 179
 - ajouter blocs · 179
 - ajouter calques · 179
 - ajouter style de textes · 179
 - ajouter styles de cote · 179
 - ajouter types de ligne · 179
 - commande · 178
 - délimiter · 183
 - options · 179
- Régénérer le dessin (affichage) · 117
- Remplir**
 - texte à l'impression · 119
- Remplissage des solides · 117
- Rendre le calque de l'objet courant · 87
- Renommer**
 - fichier · 44
 - style de texte · 120
 - un onglet · 90
- Renseignement**
 - barres d'outils · 118
- Repérage mode · 75
- Repérage objet · 75
- Repérage Polaire · 73
- REPEROBJ**
 - filtres de coordonnées 3D · 195
- Répertoire C:\TEMP · 45
- Répéter macro =* · 53
- Résolution**
 - graphique (écran) · 3
- Restaurer**
 - une vue(zoom) · 14
- Ruban**
 - fermer · 8
 - les rubriques · 8
 - personnaliser · 9
- RUBAN**
 - Commande

S

- Saisie dynamique · 4, 71
 - Paramètres · 71
- Saisie dynamique · 70
- Sauvegarde**
 - automatique du dessin · 44
- SAVETIME = délai entre enregistrement auto · 44
- SCANDISK (utilitaire) · 45
- SCG · 70
- SCRIPT**
 - commande · 64
 - principe · 63
- SCU · 70
 - basculer SCU courant orthogonal · 99
 - dessin orthogonal à la fenêtre · 98
 - renommer SANS NOM · 99
 - rotation d'axe Z · 98
- Sélection**
 - d'objets ajouter · 77
 - d'objets annuler · 77
 - d'objets automatique · 77
 - d'objets capture · 76, 77
 - d'objets cyclique · 77
 - d'objets dernier · 77
 - d'objets fenêtre · 76, 77
 - d'objets groupe · 77
 - d'objets polygone capture · 77
 - d'objets polygone fenêtre · 77
 - d'objets précédent · 77
 - d'objets retirer · 77
 - d'objets tout le dessin · 77
 - d'objets trajet · 77
 - multiple de poignées · 85
 - nommer les objets à sélectionner · 81
 - objets filtre de sélection · 81
 - Paramètres · 76
- Sélection objets**
 - Paramètres · 76
 - Prévisualisation · 76
- Sélection similaire** · 79
 - paramètres · 79
- SELECTIONANNODISPLAY = AC/IN écho objets annotatifs · 32, 41
- Séparer les hachures · 116
- Show Motion**
 - vues animées · 12

SHOWLAYERUSAGE = visualise les calques utilisés · 32, 89
SHOWLAYERUSAGE = visualise si calque utilisé ou NON · 82

Soleil

emplacement géographique · 197
propriétés · 198

Solides

édition des solides · 204
opérations booléennes · 203

SORTENTS = sélection objet au-dessus · 32, 77

Sortie imprimante · 94

Souligner un texte · 119

Source dirigée

propriétés · 200

Source distante

propriétés · 201

Source ponctuelle

propriétés · 199

Souris

fonction de la molette · 13
menu contextuel barre d'état AutoCAD · 69
menu contextuel fenêtre texte · 5

Sous-totaux

fichier d'extraction · 191

STB style de tracé · 96

Stopper une commande · 69

Style

créer style tableau · 123
Tableaux · 123

Style de cote

ajouter (Xref) · 179
Annotatif · 35
créer · 133
insérer à partir d'un dessin · 152
modifier · 133

Style de ligne de repère

Onglet contenu · 146
Onglet Format · 145
Onglet structure · 146

Style de texte

ajouter (Xref) · 179
annotatif
Annotatif · 35, 120
créer · 120
existant · 120
insérer à partir d'un dessin · 152

modifier · 120
nouveau · 120
police de caractères · 120
renommer · 120
supprimer · 120
supprimer (purger) · 177

Style de tracé

convertir CTB STB · 96
créer · 96
modifier épaisseur de ligne · 96
principe · 95

Support de cours, principe · 2

Supprimer

Fichiers inutiles · 45
liste des échelles · 33
style de texte · 120
vues · 14

Surface (commande aire) · 118

Surligner un texte · 119

SV\$ (fichier enregistrement auto) · 45

SV\$ Fichier · 44

Synchroniser l'échelles des fenêtres et annotations · 12

Synchroniser les attributs · 176

Système de coordonnées

général (SCG) · 70
utilisateur (SCU) · 70

Système d'exploitation pour AutoCAD · 3

T

Tableau

extraction de données · 186

Tableau de bord · 4

Tableau lié à EXCEL · 125, 126

Tableaux

Calculs · 124
Cellules · 124
créer · 124
Formules · 124
style · 123

Taille

Icône SCU · 70

Taille du curseur · 6

Texte

accrochage NODAL !!! · 119
aspect · 119
de cote · 136

effets, renversé, miroir... · 119
insérer style à partir d'un dessin · 152
justifier · 121
les points de justification · 119
modifier propriétés du texte · 121

modifier texte · 121

polices de caractères · 120

reflété · 119

remplir · 119

renversé · 119

souligner · 119

style d'écriture · 120

surligner · 119

symbole ± · 119

symbole diamètre · 119

vertical · 119

Texte multiligne

caractères spéciaux · 122

champs · 122

commande · 122

création · 122

éditer · 122

gras · 122

hauteur · 122

justification · 122

largeur du paragraphe · 122

police · 122

propriétés · 122

rotation · 122

souligné · 122

TEXTED = type d'édition texte simple · 119, 121

TEXTFILL = remplir les textes · 32, 119

Tolérances

de forme · 144

des cotes · 140

Touches fonctions

AutoCAD · 69

Echap ou Esc · 69

F2 · 4, 6

Trajet

Sélection · 77

Transférer menu · 67

Transmettre des dessins · 46

Transparence

hachures · 113

Transparence des calques · 83

Tri des listes · 82

Trier

fichier d'extraction · 190
Type de données
extraction de données · 185

Type de ligne
ajouter (Xref) · 179
charger · 83, 84
commande · 84
insérer à partir d'un dessin · 152
supprimer · 84

U

Unités
choix · 72
pour AutoCAD Design Center · 72
précision · 72
sens des angles · 70
Utilisation du support de cours · 2

V

Variable système
ATTDIA · 32, 175
ATTIPE · 32, 175
ATTMULTI · 32, 175
ATTREQ · 32, 175
DELOBJ · 32
DTEXTED · 32
FILLMODE · 117
HIDETEXT · 32
HPDLGMODE · 115
HPGAPTOL · 113, 118
INPUTHISTORY · 5
INSUNITS · 72, 151, 152
INSUNITSDEFSOURCE · 72
INSUNITSDEFTARGET · 72
ISAVEPERCENT · 44
LAYERDLGMODE · 82
LAYEREVALCTL · 32, 82
LAYERFILTERALERT · 32, 33, 89
LAYLOCKFADCTL · 32
LEGACYCTRLPICK · 77
macrotracé · 60

MAXACTVP · 91
MAXSORT · 32, 82
MEASUREINIT · 116
MEASUREMENT · 116
MENUBAR · 7
MIRRTEXT · 32
modemacro · 59, 60
MSLTSCALE · 32, 84
MTEXTED · 32, 122, 142
OBJETISOLATIONMODE · 87
OSNAPHATCH · 117
OSNAPNODELEGACY · 32, 119
PEDITACCEPT · 32
PICKADD · 32, 69, 76
PICKFIRST · 32, 77
PICKSTYLE · 77, 80
PLINEGEN · 32
PROXYNOTICE · 32
SAVETIME · 44
SELECTIONANNODISPLAY · 32, 41
SHOWLAYERUSAGE · 32, 82, 89
SORTENTS · 32, 77
TEXTED · 119, 121
TEXTFILL · 32, 119
VTENABLE · 13, 32
XDWGFADCTL · 32

Vérification

annotatif · 39

Verrouiller

l'échelle · 92
la fenêtre · 92
la vue · 92
les fenêtres présentation · 97

Verrouiller/Déverrouiller

Fenêtre de présentation · 12

Versions AutoCAD · 3

Versions de référence = 2007, 2004 et 2000 · 43

Versions de référence = 2010, 2011 · 43

Versions de référence AutoCAD · 3

Verticalité

contraintes paramétriques · 109

Visibilité des hachures · 117

VISUAL LISP Editeur · 68

VTENABLE = zoom animé ou NON · 13

VTENABLE = zoom temporisé ou NON · 32

Vue aérienne · 4

Vues

créer · 14

enregistrer état calques · 14
nouvelle · 14
restaurer · 14
supprimer · 14

W

Wbloc

commande exporter bloc · 174

X

XDWGFADCTL = paramètres de l'estompe des XREFS · 32

XP zoom échelle · 92

XREF

commande · 178

options · 179

paramètres de l'estompe des XREFS · 32

XREFCLASSIQUE ancienne commande · 179

Xrefs

délimiter · 183

Z

ZIP AutoCAD eTransmit · 46

Zone

de commande AutoCAD · 4
de commentaire AutoCAD · 4
graphique AutoCAD · 4

Zones

case dialogue CUI · 47

Zoom

centre · 13
dynamique temps réel · 13
échelle · 92
échelle · 13
étendu · 13
fenêtre · 13
la commande · 13
panoramique temps réel · 13
précédent · 13
temps réel · 13
temps réel en espace objet · 13
temps réel en espace papier · 13

tout · 13
vue aérienne · 13

Zoom fenêtre (icône) · 12
Zoom panoramique (icône) · 12