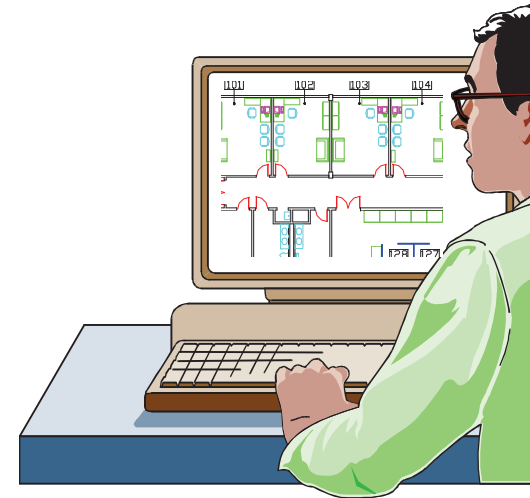
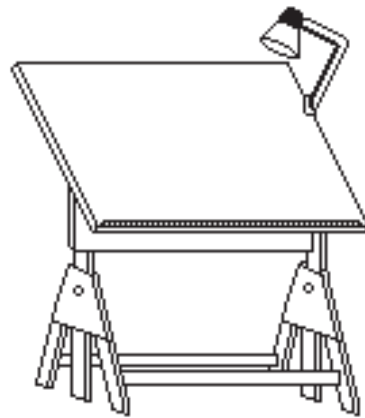
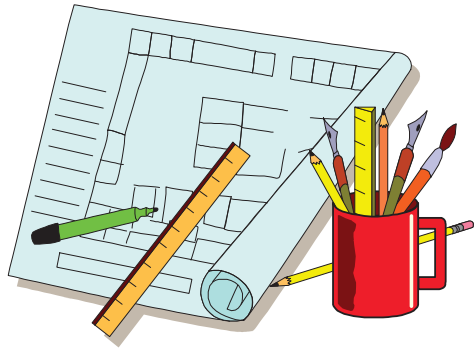
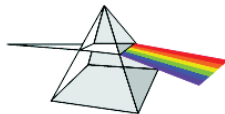


# AutoCAD 2013, 2012 et LT



# Formation de BASE



**Christian REB CAO/DAO Services**

11 rue du Rempart / 67230 BENFELD

☎ 03 88 58 44 58 / ☎ 06 80 43 87 88 / ☎ 03 88 58 44 64

✉ reb.c@wanadoo.fr / 🌐 www.rebcao.fr

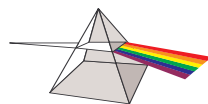
Conseil - Formation - Développement

Votre Spécialiste AutoCAD

© Christian REB



# Sommaire



**Christian REB CAO/DAO Services**  
1 rue des Fleurs / 68230 ZIMMERBACH  
☎ 03 89 58 98 16 / 📠 03 89 58 40 20  
✉ reb.c@wanadoo.fr / 🌐 www.rebcao.fr

=====  
**Conseil - Formation - Développement**  
=====  
*Votre Spécialiste AutoCAD*

# Sommaire AutoCAD

## Module de Base

<b>HISTORIQUE, STATISTIQUE, INFORMATION</b>	<b>2</b>
LA SOCIÉTÉ AUTODESK	2
LES MÉTIERS ET AUTOCAD	3
L'ÉVOLUTION DES VERSIONS AUTOCAD	4
PROTECTION ET SYSTÈME D'EXPLOITATION :	4
PLATE-FORME POUR AUTOCAD :	4
SYSTÈME D'EXPLOITATION AVEC AUTOCAD :	4
MISE À JOUR DES VERSIONS	4
EXEMPLE D'UNE CONFIGURATION AUTOCAD	4
L'ENVIRONNEMENT WINDOWS, LES FICHIERS	5
GESTION DU DISQUE	5
<b>EDITEUR D'AUTOCAD</b>	<b>6</b>
EDITEUR GRAPHIQUE	6
FENÊTRE TEXTE	7
CHANGER LA COULEUR DE L'ÉDITEUR GRAPHIQUE	8
<i>Couleurs des zones écran</i>	8
<i>Choix de la police de caractères</i>	8
AFFICHER LES BARRES D'OUTILS CLASSIQUES	9
ONGLETS OBJET ET PRÉSENTATION ET LA BARRE D'ÉTAT	10
<b>AVERTISSEMENT</b>	<b>12</b>
<b>DEMARRER AVEC AUTOCAD</b>	<b>13</b>
OUVRIR UN DESSIN	13
UTILISER UN GABARIT (DESSIN MODÈLE)	14
<b>PRINCIPES ÉLÉMENTAIRES</b>	<b>15</b>
COORDONNÉES ET UNITÉS	15
MODE DE SAISIE DYNAMIQUE	16
SAISIR UN POINT (EXERCICE)	17
REPERAGE POLAIRE (ANGLE)	18
UNITÉS DU DESSIN	19
LIMITES DU DESSIN	20
PARAMÈTRES DU DESSIN : RÉSOLUTION, GRILLE	21
<b>ENREGISTRER UN DESSIN</b>	<b>22</b>

ENREGISTRER ET ENREGISTRER SOUS...	22
ENREGISTREMENT AUTOMATIQUE	23
LOCALISER FICHIER D'ENREGISTREMENT AUTOMATIQUE	23
<b>LES ACCROCHAGES OBJETS</b>	<b>24</b>
LISTE DES ACCROCHAGES	24
ACCROCHAGES TEMPORAIRES	25
ACCROCHAGES PERMANENTS	25
ACCROCHAGES EXTENSION ET REPERAGE OBJETS	26
EXEMPLE DE CONSTRUCTION	27
CONSTRUIRE AVEC LES ACCROCHAGES (EXERCICE)	27
<b>SELECTION DES OBJETS</b>	<b>28</b>
PRINCIPE	28
LES OPTIONS DE SÉLECTION D'OBJETS	29
CYCLE DE SÉLECTION	30
SÉLECTION SIMILAIRE	31
AJOUTER À LA SÉLECTION	31
GROUPEZ DES OBJETS	32
FILTRES D'OBJETS	33
<b>TOUCHES FONCTIONS AUTOCAD</b>	<b>34</b>
<b>EXERCICE PROGRESSIF PRÉSENTATION</b>	<b>35</b>
LIMITES DU DESSIN	36
UNITÉS DU DESSIN	37
DESSINER LE MUR EXTERIEUR	38
CONSTRUIRE LE MUR INTERIEUR	39
CONSTRUIRE LE TRAIT D'AXE	40
<i>Modifier la longueur options</i>	40
CONSTRUIRE LA PORTE	41
<i>Prolonger, Ajuster un objet</i>	42
<i>Ajuster un objet</i>	43
<i>Options pour Prolonger et Ajuster</i>	44
CONSTRUIRE LE BUREAU D'ÉLÈVE	45
<i>Construire le premier bureau</i>	45
<i>Construire la chaise</i>	46
<i>Construire les bureaux d'élève</i>	47
CONSTRUIRE LE BUREAU DU "PROF"	48
CONSTRUIRE LES MEUBLES	49
COMMANDES RACCORD ET CHANFREIN : LES OPTIONS	50
COMMANDES ÉCHELLE ET ROTATION, OPTION	50
RÉFÉRENCE	51
RECRÉER UNE POLYLIGNE	52

<b>CRÉATION DES TEXTES</b>	<b>53</b>
JUSTIFICATION OU INSERTION DU TEXTE	53
CRÉATION D'UN STYLE	54
CONCEPT ANNOTATIF : PRÉSENTATION, PRINCIPE	55
CRÉATION DES TEXTES, EXERCICE	56
MODIFICATION D'UN TEXTE SIMPLE	57
TEXTE MULTILIGNE	58
<i>Création</i>	58
<i>Edition</i>	58
<i>Insérer des caractères spéciaux</i>	58
<i>Les Tableaux</i>	59
Création d'un style de Tableau	59
Création d'un tableau et de Formules	60
<i>Rechercher/Remplacer</i>	61
<i>Correcteur orthographique</i>	61
<b>CONSTRUCTION DES HACHURES</b>	<b>62</b>
COMMANDE HACHURES	62
LES MOTIFS	63
PRÉSENTATION DE L'EXERCICE	64
PRINCIPE ET DÉTECTION AUTOMATIQUE DES ÎLOTS	65
ÉDITER LES HACHURES ET MODIFIER LES CONTOURS	66
VISIBILITÉ DES HACHURES	67
CRÉER UN CONTOUR	68
<b>PROPRIÉTÉS DES OBJETS</b>	<b>69</b>
<b>CRÉATION ET GESTION DES CALQUES</b>	<b>70</b>
PRÉSENTATION DE L'OBJECTIF	70
PROPRIÉTÉS ET ÉTATS DES CALQUES	71
CRÉER UN NOUVEAU CALQUE	72
PROPRIÉTÉS DES CALQUES	73
TYPE DE LIGNE (COMMANDE)	74
POIGNÉES DE SÉLECTION	75
MODIFIER LES PROPRIÉTÉS D'UN OBJET	76
COPIER LES PROPRIÉTÉS D'UN OBJET	77
RENDRE LE CALQUE D'UN OBJET COURANT	78
COMMANDES ET OUTILS DE MODIFICATION DES CALQUES	79
AFFICHER OU MASQUER DES CALQUES	80
FILTRES ET ENREGISTRER L'ÉTAT DES CALQUES	81
<i>Filtres utilisateur standard</i>	81
<i>Filtres prédéfinis</i>	81

<b>MISE EN PAGE : MODE PRESENTATION</b>	<b>82</b>
CREATION ET GESTION DES FENETRES	83
MISE A L'ECHELLE DE LA FENETRE	84
GESTION DES CALQUES PAR FENETRE	85
CHOIX DU PERIPHERIQUES	86
ENREGISTRER LES PARAMETRES	86
ZONE A IMPRIMER	86
STYLES DE TRACE	87
<i>Le Principe</i>	87
<i>Création et gestion des style de tracé</i>	88
CHRONOLOGIE DE LA CONCEPTION A L'IMPRESSION	89
<b>ZOOMS</b>	<b>90</b>
VUES	91
<i>Création et gestion des vues</i>	91
<b>COTATION</b>	<b>92</b>
PRESENTATION DE L'EXERCICE	92
FAMILLES DE COTES	93
STYLES DE COTE	94
<i>Paramètres des Lignes de cote</i>	95
<i>Paramètres des Symboles et Flèches</i>	96
<i>Paramètres du texte</i>	97
<i>Paramètres ajuster</i>	98
<i>Paramètres des unités principales</i>	99
<i>Paramètres des unités alternatives</i>	100
<i>Paramètres des tolérances</i>	101
METHODE DE COTATION	102
MODIFIER UNE COTE	103
COTATION RAPIDE	104
TOLERANCES DE FORME ET LIGNE DE REPERE	105
STYLE DES LIGNES DE REPERE MULTIPLE: FORMAT	106
<i>Ligne de repère multiple: Structure et contenu</i>	107
<i>Créer et modifier les lignes de repère multiple</i>	108
<b>CONCEPTION DU DESSIN GABARIT</b>	<b>109</b>
<b>CREER UNE BIBLIOTHEQUE : LES BLOCS</b>	<b>110</b>
PRINCIPE	110
REGLES DE CONSTRUCTION	111
CREATION DES BLOCS	112
INSERER UN BLOC	113
IMBRIQUER DES BLOCS	113

AUTOCAD DESIGN CENTER (GESTION DES BLOCS)	114
LA PALETTE D'OUTILS	115
EXERCICE : PLACER LES BLOCS	116
REDEFINIR UN BLOC (MODIFIER)	117
EXPORTER UN BLOC NOMME	118
LES ATTRIBUTS	119
<i>Présentation du cartouche</i>	119
<i>Construction du cartouche</i>	120
<i>Définition des attributs</i>	121
<i>Principe</i>	121
<i>Case de dialogue</i>	122
<i>Insérer le cartouche</i>	123
<i>Modifier les attributs et le bloc</i>	124

**COMMANDE PURGER 125**

**COMMANDES DIVERS (FONCTION DU TEMPS) 126**

LA RECEPTION DE PLANS	126
REFERENCES EXTERNES	127
<i>Insertion et Gestion</i>	128
ETRANSMIT TRANSMISSION DES DESSINS	129
AFFICHER UN PLAN ORTHOGONAL A LA FENETRE	130
COMMANDES : MESURER, DIVISER	133
LIGNES DE CONSTRUCTION	133
DROITE	133
DEMI-DROITE	133
SPLINES	134
<i>Créer</i>	134
<b>SPLINES</b>	134
<i>Modifier</i>	134
MULTILIGNE	135
<i>Présentation</i>	135
<i>Créer un style</i>	135
<i>Dessiner</i>	135
<i>Modifier</i>	135
INSERER DES IMAGES	136
INSERER OBJETS OLE, COPIER-COLLER AVEC LIAISONS	137



Index



**Christian REB CAO/DAO Services**  
1 rue des Fleurs / 68230 ZIMMERBACH  
☎ 03 89 58 98 16 / 📠 03 89 58 40 20  
✉ reb.c@wanadoo.fr / 🌐 www.rebcao.fr

=====  
**Conseil - Formation - Développement**  
=====  
*Votre Spécialiste AutoCAD*

# Index Module de Base

---

#

# format absolu · 15, 16, 17

---

@

@ dernier point · 15

@ format polaire · 15, 16, 17

---

<

< forcer un angle · 18

< format polaire (angulaire) · 17

< polaire · 18

---

A

Accrochage

extension · 116

repérage temporaire · 116

Accrochages

acquisition de point · 41, 49

actif/inactif · 25

barre d'outils · 25

combinaison d'accrochages · 25

extension · 41, 49

extrémité · 27

la commande · 25

lignes tangentes · 27

liste · 24

menu contextuel · 25

milieu · 27

milieu entre 2 points · 24

options · 26

permanents · 25

perpendiculaire · 27

Repérage temporaire · 17

taille cible · 25

tangent · 27

temporaires · 25

touche TAB · 26

Acquisition de point (accrochages) · 41, 49

Acquisition de points · 26

Actif/Inactif

accrochage polaire · 34

accrochages 3D · 34

accrochages objets · 34

Accrochages objets · 10

Accrochages objets 3D · 10

Agrandir fenêtre · 11

barre d'état · 34

coordonnées · 34

cycle de sélection · 30, 31

Cycle de sélection · 10

Déduire · 10

Epaisseur lignes · 10

Espace OBJET · 10

Espace PAPIER · 10

fenêtre texte · 34

grille · 34

Grille · 10

groupes · 32, 34

Isolement d'objets · 11

Objets annotatifs · 11

orthogonal · 34

Polaire · 10

Repérage · 10

repérage de construction · 34

résolution · 34

Résolution · 10

saisie dynamique · 34

SCU dynamique · 34

SCU Dynamique · 11

Transparence · 10

Verrouiller/Déverrouiller fenêtre · 11

Activer

calques · 80

Afficher

barre d'outils · 9

barre d'outils supplémentaires · 9

calques · 80

calques dans la fenêtre courante · 85

coordonnées · 10

épaisseur de trait · 10

info bulle · 18

les calques · 80

les hachures · 67

une vue (zoom) · 91

Aire

commande · 68

Ajouter

palettes d'outils · 115

un outil dans la palette · 115

Ajouter à la Sélection · 31

Ajuster

commande · 44, 45, 46

options de la commande · 44

prolonger bords de coupe · 44

un objet · 43

Ajuster méthode rapide · 43

Aligner

commande · 49

Angle d'incrément · 18

Angle des cotes raccourcies · 96

Angles

choix · 19, 37

précision · 19, 37

sens · 15, 19, 37

Annotatif

AC/IN écho objets annotatifs · 109

Actif/inactif échelle pour les objets annotatifs · 11

Actif/inactif les objets annotatifs · 11

bloc · 112

choix de l'échelle · 84

cotation · 98

hachures · 64

présentation · 55

principe · 55

style de texte · 54

Aperçu

des hachures · 62, 65, 66

Aperçu miniature

des dessins en cours · 11

des présentations · 11

Applicatif métier · 3

Arc

cotation · 96

transformer en polyligne · 52

Ascenseur

zone graphique AutoCAD · 6

Attacher des éléments de XREF · 128  
ATTDIA = afficher case de dialogue attributs · 109, 122, 123  
ATTIPE = aspect case dialogue attributs mult · 109  
ATTIPE = aspect case dialogue textes multi lignes · 122  
ATTMULTI = AC/IN attribut mult · 109  
ATTMULTI = autorise ou NON attributs multi lignes · 122  
ATTREQ = afficher questions attributs · 109, 122, 123  
Attributs  
  caractères réservés · 121  
  case de dialogue · 122  
  création · 121  
  éditer les attributs · 124  
  étiquette · 121  
  message · 121  
  présentation · 119  
  principe · 119  
  récapitulatif · 121  
  valeur par défaut · 121  
AutoCAD classique = espace de travail · 9  
AutoCAD Design Center  
  gestion des éléments d'un dessin · 114  
  les icônes · 114  
  rechercher des éléments · 114  
  unités · 19, 37  
AutoCAD Présentation · 2  
AUTODESK · 2  
AUTODESK la société · 2  
Avant-Arrière plan · 78

## B

Bannière de tracé  
  Paramètres · 86  
Barre  
  titre AutoCAD · 6  
Barre d'état  
  AutoCAD · 34  
  cycle de sélection · 30, 31  
Barre d'outils  
  case dialogue · 9  
  cotation · 93  
  disposition des barres d'outils · 9  
  ligne de repère multiple · 106  
  menu · 9  
  outils supplémentaires · 9  
  renseignement · 68  
Barre d'outils

CALQUES II · 79  
Barre des tâches  
  personnaliser · 11  
Barre d'état  
  AutoCAD · 6, 10, 25  
  boutons, utiliser des... · 10  
  du dessin · 6  
  icônes, utiliser des... · 10  
Barre d'outils  
  accrochages aux objets · 25  
  AutoCAD · 6  
  cotation · 102  
  lancement rapide · 6  
Basculer en fenêtre texte · 7  
Base point d'insertion d'un dessin · 118, 127  
Bloc  
  ajouter (Xref) · 128  
  annotatif · 112  
  attributs · 119  
  AutoCAD Design Center · 114  
  Base (point d'insertion) · 118  
  case de dialogue · 112  
  Couleur DUBLOC · 111  
  créer · 112  
  échelle · 123  
  épaisseur de trait DUBLOC · 111  
  exporter un bloc (Wbloc) · 118  
  imbriqué · 113  
  insérer bloc à partir d'un dessin · 114  
  liste des blocs existants · 112, 113  
  modifier un bloc · 117  
  organiser, gérer · 115  
  point d'insertion d'un dessin · 118  
  point d'insertion · 113  
  point d'insertion · 111  
  principe de construction · 110, 111  
  propriétés · 111  
  rechercher dans un dessin · 114  
  redéfinir un bloc · 117  
  style de tracé DUBLOC · 111  
  supprimer (purger) · 125  
  Type de ligne DUBLOC · 111  
Bouton  
  OBJET · 11  
  PAPIER · 11  
Bouton cycle de sélection · 30  
Bouton DYN · 16

## C

Cadre A4 réduit · 82  
Calculatrice · 46, 68  
Calculer surface périmètre · 68  
Calculs dans un tableau · 60  
CALQUECLASSIQ commande  
Calques  
  actif/inactif · 71, 80  
  ajouter (Xref) · 128  
  calque courant · 71  
  calque de l'objet courant · 78  
  calque standard 0 · 71  
  calques à créer · 70  
  caractères à éviter pour le nom · 72  
  case dialogue · 72  
  charger type de ligne · 73  
  colonnes affichées · 85  
  couleur · 73  
  couleur du calque · 71  
  créer · 72  
  détails · 72  
  épaisseur de trait · 71  
  exercice, présentation de l'objectif · 70  
  fenêtre courante · 85  
  filtres prédéfinis · 81  
  filtres utilisateurs · 81  
  Fusionner des calques · 79  
  groupes de calques · 71  
  imprimer/ne pas imprimer · 71, 73  
  insérer à partir d'un dessin · 114  
  libérer/geler · 71, 80  
  liste · 72  
  modifier · 76  
  nouveau · 72  
  option de décaler · 39  
  Outils de modification · 79  
  Parcourir · 79  
  passer un objet d'un calque à un autre · 76  
  position des colonnes · 85  
  principe · 71  
  rechercher · 114  
  style de tracé · 73  
  supprimer · 72  
  supprimer (purger) · 125  
  Supprimer un calque et ses objets · 79  
  transparence · 71, 73



- type de ligne · 73
- type de ligne du calque · 71
- verrouillé/déverrouillé · 71
- Capture
  - Sélection · 29
  - sélection d'objets par · 28
- Caractères
  - à éviter pour nom de calque et autre · 72
  - spéciaux dans un texte multiligne · 58
- Cartouche
  - création · 119
- Case de dialogue
  - calques · 72
  - des barres d'outils · 9
- Case de dialogue attributs · 122
- Case de dialogue imprimer · 86
- Cellules dans un Tableau · 60
- Centimètres
  - échelle XP · 84
- Champs
  - attributs dans les blocs · 122
  - dans un texte multiligne · 58
- Chanfrein
  - commande · 49, 50
  - en mode ajuster ou NON · 49
  - options · 50
- Changer
  - fenêtre combinaison de touches · 83
  - les propriétés des objets · 77
- Changer le calque de l'objet · 76
- CHKDSK (SCANDISK utilitaire) · 5
- Chronologie de la création à l'impression · 89
- Clore polyligne (fermer) · 38
- Coller l'historique des commandes · 7
- Combinaison de touches
  - Basculer sur dessins ouvert · 13
- Combinaison de touches
  - AutoCAD · 34
- Combinaison de touches
  - copier · 34
- Combinaison de touches
  - coller · 34
- Combinaison de touches
  - ouvrir un dessin · 34
- Combinaison de touches
  - nouveau dessin · 34
- Combinaison de touches
  - annuler une commande · 34

- Combinaison de touches
  - rétablir une annulation · 34
- Combinaison de touches
  - fenêtres multiples · 34
- Combinaison de touches
  - Windows · 34
- Combinaison de touches
  - couper · 34
- Commande
  - \_CLASSICLAYER · 72
  - accrochages aux objets · 25
  - ADDSELECTED · 31
  - aides au dessin · 21
  - aire · 68
  - ajuster · 43, 44, 45, 46, 48, 120
  - aligner · 49
  - arc · 27
  - arc (départ, centre, fin) · 41
  - Base · 118, 127
  - bloc · 111, 122
  - bloc créer · 112
  - calque · 72, 73, 80, 81, 116
  - CALQUECLASSIQ · 72
  - cercle · 27
  - chanfrein · 49, 50
  - chanfrein en mode ajuster · 49, 50
  - chanfrein en mode non-ajuster · 49, 50
  - commandes récentes · 7
  - contour · 68
  - contrôler · 125
  - Contrôler · 126
  - CONVERTCTB · 88
  - CONVERTPSTYLES · 88
  - copier · 48, 110
  - Copier
    - les propriétés des objets · 77
  - cotation · 102
  - cotation rapide · 104
  - DDATTE · 124
  - décaler · 39, 45, 46, 48, 116, 117, 120
  - décomposer · 45, 120
  - définir les attributs · 121, 122
  - déplacer · 49, 66, 123
  - distance · 99
  - Distance · 126
  - diviser · 133
  - EATTEDIT · 124
  - échelle · 51

- échelle en référence · 51
- éditer les attributs · 124
- éditer les hachures · 66
- éditer polyligne · 52
- éditer texte · 57
- éditeur de blocs · 117
- effacer · 46
- enregistrer · 22
- enregistrer sous · 22
- enregistrer sous 2002, 2000 i, 2000 · 22
- enregistrer sous 2006, 2005, 2004 · 22
- enregistrer sous 2009, 2008, 2007 · 22
- enregistrer sous 2010, 2011 · 22
- enregistrer sous R14/LT98/LT97 · 22
- étirer · 66
- eTransmit · 22, 129
- FILTER · 78
- gestionnaire des attributs · 124
- groupe · 32
- grouper des objets · 32
- hachures · 62, 65
- insérer · 113, 116
- insertion bloc · 123
- Joindre · 40
- justifier (texte) · 57
- ligne · 17, 27, 41, 43, 117
- limites · 20, 36
- mesurer · 133
- miroir · 48
- modification attributs · 123
- modifier la longueur · 40
- Modifier la longueur d'un objet · 40
- nouveau · 36
- nouveau (dessin) · 14
- OBJECTISOLATIONMODE · 78
- options · 13, 18, 19, 23, 67, 76, 82
- Options · 8
  - Onglet Affichage · 82
  - Onglet Sélection · 28
- ouvrir · 13
- polyligne · 38
- prolonger · 42, 44
- propriétés · 57, 76, 111
- propriétés rapides · 57
- purger · 125
- Purger · 126
- Purger option R = applications · 126
- raccord · 49, 50



**raccord (rayon 0)** · 45, 46, 48  
**raccord en mode ajuster** · 50  
**raccord en mode non-ajuster** · 50  
**raccord option polyligne** · 52  
**rectangle** · 49, 120  
**recupérer** · 125  
**Récupérer** · 126  
**références DWG** · 127  
**régénérer** · 67  
**region** · 68  
**réseau** · 47, 116  
**rotation** · 49, 51  
**rotation en référence** · 51  
**SCU origine** · 120  
**Sélection rapide** · 33  
**Sélection similaire** · 31  
**SELECTSIMILAR** · 31  
**soustraction** · 68  
**style de cote** · 94  
**Style de tracé** · 88  
**synchroniser les attributs** · 124  
**texte multiligne** · 58  
**texte sur une ligne** · 56, 120  
**type de ligne** · 74  
**unités** · 19, 37  
**vues** · 91  
**Wbloc, exporter bloc** · 118  
**XREFCLASSIQUE** · 127, 128  
**zoom (les options)** · 90  
**Zoom echelle** · 84  
**zoom fenêtre** · 41  
**zoom tout** · 20, 36

**Compatibilité des versions**  
**2002 = 2000i = 2000** · 22  
**2006 = 2005 = 2004** · 22  
**2009 = 2008 = 2007** · 22  
**2010 = 2011** · 22

**Construire**  
**à une longueur précise** · 17  
**avec un angle** · 18  
**points fictifs** · 26  
**polyligne** · 52

**Contour**  
**créer polyligne** · 68  
**créer région** · 68

**Contrôler**  
**Commande** · 126  
**Contrôler commande** · 125

**Conversion d'échelle, unités** · 37  
**CONVERTCTB convertir style de tracé** · 88  
**Convertir un dessin CTB en STB** · 88  
**CONVERTPSTYLES convertir style de tracé** · 88

**Coordonnées**  
**d'un point** · 17  
**format absolu** · 15  
**format polaire** · 15  
**format relatif** · 15  
**rappel des formats** · 38

**Copier**  
**fichier** · 23  
**les propriétés des objets** · 77  
**objets** · 110  
**objets en rangées colonnes** · 47  
**onglet de présentation** · 116  
**un onglet** · 82

**Copier-Coller**  
**avec liaisons** · 137  
**commande** · 137

**Correcteur orthographique** · 61

**Cotation**  
**ajouter ligne de repère** · 93  
**ajouter ligne de repère multiple** · 108  
**ajustement** · 98  
**ajustement du texte** · 98  
**alignée** · 93, 102  
**alignement du texte** · 98  
**alignement du texte de cote** · 97  
**aligner ligne de repère multiple** · 108  
**angulaire** · 93  
**annotatif** · 98  
**arc** · 96  
**arrière plan du texte** · 97  
**arrondir** · 99  
**barre d'outils** · 93  
**choses à éviter** · 102  
**continue** · 93  
**cotation rapide** · 104  
**couleur ligne de cote** · 95  
**créer-modifier style** · 94  
**décalage ligne d'attache** · 95  
**diamètre** · 93  
**échelle automatique** · 98  
**encadrer texte de cote** · 97  
**épaisseur ligne de cote** · 95  
**espace entre ligne de cote et texte** · 97  
**facteur d'échelle générale** · 98

**facteur d'échelle linéaire** · 99  
**facteur de sous unités** · 99  
**familles** · 94  
**forcer ligne intérieure** · 98  
**hauteur du texte de cote** · 97  
**insérer style à partir d'un dessin** · 114  
**inspection** · 93  
**inverser les flèches** · 103  
**ligne base** · 93  
**ligne d'attache** · 95  
**ligne de cote** · 95  
**ligne de repère** · 93, 105  
**linéaire** · 93, 102  
**linéaire raccourcie** · 93, 96  
**longueur arc** · 93  
**marque centrale** · 93, 96  
**menu déroulant** · 93  
**méthode** · 102  
**mise à jour** · 93  
**modèle des flèches** · 96  
**modifier les caractéristiques** · 103  
**modifier propriétés** · 103  
**modifier texte** · 102  
**modifier texte de cote** · 102  
**modifier tous les paramètres** · 103  
**ordonnée** · 93  
**pivoter les flèches** · 103  
**position du texte** · 98  
**position ligne de cote** · 102  
**position manuelle du texte** · 98  
**position verticale horizontale** · 97  
**précision décimales** · 99  
**préfixe** · 99  
**raccourcie** · 96  
**rapide** · 93  
**rayon** · 93  
**rechercher style de cote** · 114  
**recueillir ligne de repère multiple** · 108  
**repère multiple** · 93  
**saut** · 93  
**saut coupure** · 96  
**sélection de l'objet à coter** · 102  
**style courant** · 94  
**style de cotation courant** · 93  
**style de cote** · 93  
**style de ligne de repère multiple** · 106, 107  
**style du texte de cote** · 97  
**suffixe** · 99

- supprimer ligne d'attache · 95
- supprimer ligne de cote · 95
- supprimer ligne de repère multiple · 108
- supprimer style de cote · 125
- symbole diamètre · 99
- taille des flèches · 96
- tolérance de formes · 93
- tolérances · 101
  - hauteur (échelle) · 101
  - position verticale du texte · 101
  - précision · 101
  - valeur inférieur · 101
  - valeur supérieur · 101
- tolérances de forme · 105
- toujours tracer ligne de cote · 98
- unités alternatives · 100
- unités de longueur · 99
- unités des angles · 99

Cotation: · 108

Couleur

- des zones graphiques · 8
- DUCALQUE · 69, 76
- Icône SCU · 15
- ligne d'attache des cotes · 95
- ligne de cote · 95
- modifier · 76
- texte de cote · 97

Couleur arrière plan

- hachures · 62

Coupure partielle = Ajuster · 43

Courant

- rendre le calque de l'objet courant · 78

Créer

- blocs · 112
- contour polyligne · 68
- contour région · 68
- dessin · 14
- fichier dessin · 14
- gabarit (dessin modèle) · 14
- multiligne · 135
- nouvelle palette d'outils · 115
- SPLINES · 134
- style de multiligne · 135
- style de texte · 54
- style de tracé · 88
- tableaux · 60
- vues · 91

CTB style de tracé · 88

Curseur

- Taille · 8

Curseur AutoCAD taille · 6

Cycle de sélection · 10, 30

Cyclique

- Sélection d'objets · 29

---

## D

DDATTE

- commande · 124

De la création à l'impression, Chronologie · 89

Décaler

- option CALQUE · 39
- option EFFACER · 39
- option MULTIPLE · 39
- options · 39

Décaler (commande) · 39

Décomposer · 45

Défragmenter le disque · 5

DELOBJ = AC/IN le masque des textes en 3D avec une commande MASQUER ou CACHE · 109

DELOBJ = efface ou NON le profil après une extrusion ou révolution · 109

Demi-droite · 133

Déplacer

- commande · 49, 66

Dernier point @ · 15

Design Center · 6, 114

Dessin

- Barre d'état du dessin · 6
- créer · 14, 36
- enregistrement automatique · 23
- gabarit · 14, 109
- limites · 20, 36
- modèle · 14
- origine 0,0 · 15
- ouvrir · 13
- rechercher fichier · 114
- rectangle · 120
- saisir coordonnées X,Y,Z · 17
- saisir un point · 17
- texte · 120
- unités du · 19, 37
- zone de travail · 20, 36

Dessin gabarit · 109

Dessiner

- aux dimensions voulues · 17

Dessins en cours

- Aperçu miniature · 11

Développement LISP · 3

Dictionnaire · 61

Distance

- commande · 68, 99
- Commande · 126

Diviser commande · 133

DOSKEY AutoCAD · 7

Dossier

- accéder rapidement à · 22
- gabarit · 14
- TEMP · 5
- TEMPLATE · 14

Dossier temporaire Windows Vista, Seven

C

- \Utilisateurs\USER\AppData\Local\Temp · 5, 23

Dossier temporaire Windows XP

C

- \Document and Settings\USER\Local settings\Temp · 5, 23

Droite de construction · 133

DTEXTED = type d'édition texte simple · 109

DUBLOC

- couleur · 111
- épaisseur de trait · 111
- les blocs · 111
- propriétés des objets de bloc · 111
- style de tracé · 111
- type de ligne · 111

DUCALQUE propriété · 69

DXF

- enregistrer sous · 22
- ouvrir · 13

Dynamique

- mode Actif/inactif · 10, 15, 38

---

## E

EATTEDIT

- commande · 124

Echappe ou Escape · 34

Echelle

- anglo-saxon · 64
- ANNOTATIF · 84
- automatique = Annotatif · 55

- automatique type de ligne · 74
- des types de lignes · 74
- du dessin · 84
- en fonction de l'unité du dessin · 84
- générale des cotes · 98
- hachures problème · 64
- liste d'échelles créer, modifier · 84
- métrique · 64
- pour un dessin en centimètres · 84
- pour un dessin en mètres · 84
- pour un dessin en millimètres · 84
- XP zoom · 84
- zoom XP · 84
- Echelle automatique des cotes · 98
- Echelle de conversion · 37
- Echelle verrouillée · 84
- Ecran AutoCAD · 6
- Editer les attributs dans le bloc · 124
- Editer les hachures · 66
- Editer polyligne · 52
- Editer texte · 57
- Editeur
  - graphique AutoCAD · 6
- Editeur de blocs · 117
- Editeur graphique
  - Couleur des zones · 8
  - Police de caractères · 8
  - Taille du curseur · 8
- Effacer
  - blocs (purger) · 125
- EFFACER
  - option de décaler · 39
- Effacer écran
  - masque les barres d'outils · 11
- Enregistrement
  - automatique du dessin · 23
- Enregistrer
  - DXF · 22
  - eTransmit (ZIP) · 22
  - SCU · 131
  - sous 12/LT/LT2 (DXF uniquement) · 22
  - sous 2000 / LT 2000 · 22
  - sous commande · 22
  - sous fichier gabarit · 22
  - sous gabarit · 109
  - sous normes de dessin · 22
  - VUE · 131
- Envoyer des fichiers dessins · 129

- Epaisseur
  - de trait, calques · 73
  - des lignes à l'écran · 10
  - des traits DUCALQUE · 69, 76
- Epaisseur de ligne
  - style de tracé · 88
- Espace de travail · 9
  - AutoCAD classique · 9
  - enregistrer l'espace de travail · 9
- Espace Papier/Espace Objet · 82, 83, 84, 85
- Etiquette d'attributs · 121
- Etirer
  - commande · 66
- eTransmit
  - commande · 129
- eTransmit enregistrer fichier ZIP · 22
- Exclure objets de la prévisualisation · 28
- Exemple d'une configuration AutoCAD · 4
- Exercices
  - d'accrochages aux objets · 27
  - hachurer · 64
- Exporter
  - un bloc (Wbloc) · 118
- Extension (accrochage) · 41, 49, 116
- Extension des fichiers · 5

---

## F

- F2 (touche) · 8
- Facteur d'échelle XP · 84
- Famille de cote
  - ajouter ligne de repère · 93
  - angulaire · 93, 94
  - arc · 93
  - diamètre · 93, 94
  - inspection · 93
  - ligne de repère · 93, 94
  - linéaire · 93, 94
  - linéaire raccourcie · 93
  - longueur arc · 93
  - ordonnée · 93, 94
  - parent · 93
  - raccourcie · 93
  - rayon · 93, 94
  - repère multiple · 93
  - saut · 93
- Fenêtre

- texte AutoCAD · 6
- Fenêtre
  - Agrandir fenêtre · 11
  - de présentation d'impression · 83
  - polygonale · 83
  - rectangulaire · 83
  - Sélection · 29
  - sélection d'objets par · 28
  - texte AutoCAD · 7
  - Verrouiller/Déverrouiller · 11
- Fichier
  - ~\*.TMP · 5
  - AC\$ · 5
  - ACAD.ERR · 5
  - BAK fichier · 5
  - CHK · 5
  - copier · 23
  - créer dessin · 14
  - dessin Gabarit · 14
  - dessin modèle · 14
  - DWG · 22
  - DWS · 22
  - DWT · 14
  - DXF · 13, 22
  - enregistrement automatique AutoCAD · 5
  - enregistrement automatique du dessin · 23
  - extension des fichiers · 5
  - FILTER.NFL · 33, 78
  - gabarit · 14
  - nom du dessin d'enregistrement auto · 23
  - nom long · 5
  - notion de fichier · 5
  - nouveau dessin · 36
  - ouvrir · 13
  - rechercher un dessin · 114
  - récupérer sauvegarde automatique · 23
  - renommer · 23
  - SV\$ · 5, 23
  - temporaire AutoCAD · 5
  - temporaire WINDOWS · 5
  - temporaires · 5
  - utilitaire de récupération du dessin · 23
  - ZIP (eTransmit) · 22
- Fichiers à supprimer · 5
- FILLMODE = affichage des solides, hachures · 67
- FILTER.NFL
  - fichier filtres d'objets · 33, 78
- Filtres

d'objets · 78  
d'objets · 33  
Filtres de calques · 81  
Flèches de cotation · 96  
Fonctions touches fonctions AutoCAD · 34  
Format  
  coordonnées X,Y,Z · 38  
  cotation · 98  
  image · 136  
Format cadre de présentation · 82  
Format papier · 82  
Formules dans un tableau · 60  
Fusionner des calques · 79  
Fusionner les segments contigus en une seule ligne  
  joindre · 39

---

## G

Gabarit  
  enregistrer · 109  
  paramètres · 109  
Gabarit (dessin modèle) · 14  
Gabarit = dessin modèle · 109  
Geler  
  calques · 80  
Gestion  
  disque dur · 5  
  modes avec barre d'état AutoCAD · 10  
Gestion des espaces de travail · 11  
Gestionnaire des attributs  
  commande · 124  
Grands boutons (icônes) · 8  
Grille par points · 21  
Grille pas · 21  
Grille quadrillage · 21  
Grips · 75  
Groupe  
  calques · 71  
Grouper des objets · 32

---

## H

Hachures  
  afficher · 67  
  annotatif · 64

aperçu · 62, 65, 66  
case dialogue · 62, 65  
case dialogue complète · 62  
changer origine · 66  
choix d'un point · 65  
couleur arrière plan · 62  
d'un contour ouvert (fuites) · 62  
déplacer îlots · 66  
détection automatique des îlots · 65  
détection contour · 62  
détection îlots · 62  
éditer · 66  
gradient · 65  
masquer les... · 67  
modèles · 63  
modifier · 66  
modifier contour · 66  
motifs · 63  
motifs gradient · 63  
motifs ou modèles · 62  
motifs supplémentaires · 63  
point d'origine · 62  
recréer contour · 66  
séparées · 64  
toutes les options · 62  
transparence · 62  
visibilité · 67  
Historique de la fenêtre texte · 7  
HPDLGMode = affiche ou non case dialogue hachures · 65  
HPGAPTOL = contour non fermé (fuites) · 62, 68  
Hyperlien  
  propriétés objets · 69

---

## I

icône SCU · 15  
  couleur · 15  
  Couleur · 15  
  Propriétés · 15  
  Taille · 15  
Icônes  
  AutoCAD Design Center · 114  
Image  
  BMP · 136  
  format · 136  
  JPG · 136  
  PNG · 136

TGA · 136  
TIF · 136  
Images insérer · 136  
Imbriquer des blocs · 113  
Imprimante sortie · 86  
Imprimer  
  aperçu · 86  
  bannière de tracé · 86  
  choix du périphérique · 86  
  dessin · 86  
  échelle · 86  
  liste des échelles · 86  
  style de tracé · 88  
  zone affichage · 86  
  zone étendu · 86  
  zone fenêtre · 86  
  zone limites · 86  
  zone vue · 86  
Imprimer ou non un calque · 71  
Inactiver  
  calques · 80  
Incrément angle polaire · 18  
Info bulle afficher · 18  
Infos bulles · 8  
INPUTHISTORYMODE = rappel frappes clavier · 7, 38  
Insérer  
  bloc · 113, 116  
  case de dialogue bloc · 113  
  une présentation issue d'un gabarit · 83  
Insérer des objets OLE · 137  
Insérer une référence externe · 128  
Insertion  
  des textes · 53  
Insertion images · 136  
INSUNITS = unité du dessin · 37  
INSUNITSDEFSSOURCE = unité conversion source · 19, 37  
INSUNITSDEFTARGET = unité conversion cible · 19, 37  
INTERNE valeur de MTEXTED · 58, 103, 109  
ISAVEPERCENT = création fichiers .BAK · 23  
Isolement d'objets · 11, 78

---

## J

Joindre  
  commande fusionne les segments contigus en une seule ligne  
  · 39  
Joindre des polygones · 52

Joindre fusion de lignes · 40  
Justification  
  texte · 53  
Justification de la multiligne · 135  
Justifier point d'insertion texte · 57

---

## L

### Lancement rapide

  Zone de... · 6  
LAYERDLGMode = type de commande calque · 72  
LAYERVALCTL = AC/IN message calques rapprochés · 109  
LAYERVALCTL = supprime message calques rapprochés · 72  
LAYERFILTERALERT = filtres de calques · 81  
LAYERFILTERALERT = supprime les groupes de calques · 109, 126  
LAYLOCKFADCTL = paramètres de l'estompe des calques verrouillés · 109  
LEGACYCTRLPICK = sélection cyclique avec CTRL · 29  
LEGACYCTRLPICK = sélection cyclique par CONTROL ou MAJ ESPACE · 29  
Les onglets, principe · 12  
Liaisons  
  Copier-Coller avec liaisons · 137  
Libérer  
  calques · 80  
Ligne  
  à la longueur · 17  
  commande · 49  
  épaisseurs de trait · 10  
  ligne de commande AutoCAD · 6  
  transformer en polyligne · 52  
Ligne de repère · 105  
Ligne de repère multiple  
  Ajouter · 108  
  Aligner · 108  
  barre d'outils  
  Créer · 108  
  Recueillir · 108  
  Supprimer · 108  
Lignes tangentés · 27  
Limites  
  du dessin · 36  
  marges · 36  
Limites du dessin · 20  
Liste

  accrochages objets · 24  
Liste d'échelles créer, modifier · 84  
Liste des échelles  
  supprimer · 126  
Listes triées · 72  
Localiser fichier sauvegarde automatique · 23  
Longueur d'objet  
  commande · 40

---

## M

### Macro

  modifier repérage temporaire · 17  
  Repérage temporaire (\_TRA) · 17  
Marges des limites · 36  
Masquer  
  calques · 80  
Masquer calque à l'Impression · 71  
Masquer des hachures · 67  
MAXACTVP = nombre max de fenêtres actives · 83  
MAXSORT = maximum d'éléments triés · 72, 109  
MEASUREINIT = unité métrique · 64  
MEASUREMENT = unité du dessin courant · 64  
Menu contextuel  
  accrochages · 25  
  des poignées · 75  
  fenêtre texte · 7  
Menu contextuel sélection similaire · 31  
Menu déroulant  
  AutoCAD · 6  
  cotation · 93  
Menu des barres d'outils · 9  
MENUBAR = affiche barre de menu classique · 9  
Mesurer commande · 133  
Méthode de cotation · 102  
Méthode pour ajuster · 43  
Méthode pour prolonger · 42  
Mètres  
  échelle XP · 84  
Mettre à jour les attributs · 124  
Milieu entre 2 points accrochage · 24  
Millimètres  
  échelle XP · 84  
Miroir  
  copie miroir · 48  
  de textes · 48  
MIRRTEXT

  = gérer le miroir des textes · 48  
MIRRTEXT = ne pas miroiter les textes · 109  
Mise à jour d'AutoCAD · 4  
Mise à l'échelle · 132  
Mise à l'échelle Zoom XP · 89  
Mise en page · 82, 83, 84, 85  
Mode  
  ACCROBJ · 10  
  ACCROBJ 3D · 10  
  accrochage 3D · 34  
  accrochage polaire · 34  
  Cycle de sélection · 10  
  Déduire (contraintes) · 10  
  DYN · 10, 15, 38  
  EL · 10  
  GRILLE · 10, 21, 34  
  isométrique · 21  
  OBJET · 11  
  Objet (onglet) · 10  
  ORTHO · 10, 17, 34, 38, 66  
  PAPIER · 11  
  POLAIRE · 10, 17, 66  
  PR  
    propriétés rapides · 10  
  Présentation (onglet) · 10  
  repérage de construction · 34  
  RESOL · 10, 21, 34  
  SCUD · 10  
  Transparence · 10  
Mode Polaire · 18  
  Paramètres · 18  
Mode Repérage Actif/Inactif · 26  
Mode Résol · 120  
Mode saisie dynamique · 34  
Mode saisie SCU dynamique · 34  
Modèle  
  dessin gabarit · 14  
  flèches de cotation · 96  
  hachures · 62, 63  
Modèle de grille · 21  
Modem · 4  
Modification  
  ajuster · 120  
  copier · 110  
  décaler · 120  
  décomposer · 120  
Modifier  
  attributs · 124

calque · 76  
copier propriétés · 77  
cotation · 103  
cote · 103  
couleur · 76  
hachures · 66  
la longueur d'un objet · 40  
longueur d'objet  
  afficher la longueur · 40  
  commande · 40  
  différence · 40  
  dynamique · 40  
  pourcentage · 40  
  totale · 40  
macro repérage temporaire · 17  
multiligne · 135  
objet avec les poignées · 76  
ordre d'une SPLINE · 134  
poids (SPLINE) · 134  
poids d'une SPLINE · 134  
propriétés · 76  
propriétés avec les poignées · 76  
SPLINES · 134  
style de texte · 54  
style de tracé · 76  
type de ligne · 76  
Modifier texte · 57  
Molette de la souris · 90  
Moniteur · 4  
Motifs de hachures · 63  
Motifs de hachures gradient · 63  
MSLTSCALE = échelle type de ligne · 74  
MSLTSCALE échelle automatique des type de ligne · 109  
MTEXTED = type d'éditeur texte multiple · 58, 103, 109  
MTEXTED valeur INTERNE · 58, 103, 109  
MTEXTED valeur OLDEDITOR · 58, 103, 109  
Multiligne  
  ajustement · 135  
  coupure · 135  
  créer un style · 135  
  échelle · 135  
  justification dessous · 135  
  justification dessus · 135  
  justification justification · 135  
  justification nulle · 135  
  raccord · 135  
MULTIPLE  
  option de décaler · 39

---

## N

Nettoyer plans réceptionnés · 126  
Nom des fichiers · 5  
Nom long · 5  
Normes  
  Ouvrir fichier de normes · 13  
Nouveau  
  calques · 72

---

## Ø

Ø cotation symbole diamètre · 99

---

## O

Objet  
  Espace... · 83  
Objets  
  ajuster · 43  
  Arrière plan · 78  
  Avant plan · 78  
  copie miroir · 48  
  copier · 47  
  copier propriétés · 77  
  décaler · 39  
  étirer · 66  
  filtrer · 78  
  filtres de sélection · 33  
  grouper · 32  
  Isoler · 78  
  les propriétés des objets · 69  
  les textes · 53  
  modifier la longueur · 40  
  Modifier les calques · 79  
  OLE (insérer) · 137  
  prolonger · 42  
  propriétés · 69  
  sélectionner des objets · 28, 29  
  supprimer les objets d'un calque · 72  
  transformer en polyligne · 52  
OLDEDITOR valeur de MTEXTED · 58, 103, 109  
Ombrage dans les hachures · 65  
Onglet  
  Renommer (présentation) · 82

Onglet de présentation  
  copier · 116  
Onglet présentation · 82, 83  
Options  
  appel de la commande · 7  
  commande chanfrein · 50  
  commande décaler · 39  
  commande raccord · 50  
  de la commande hachures · 62  
  emplacement des fichiers gabarits · 14  
  enregistrement automatique · 23  
  Onglet Affichage · 8  
  Onglet Ouvrir et enregistrer · 13  
  onglet Préférences utilisateur · 19  
  Onglet Sélection · 75, 76  
    exclure objets · 28  
    références externes · 128  
  sauvegarde automatique · 23  
Ordre de tracé · 78  
Origine des hachures · 66  
Origine des hachures · 62  
Origine du dessin · 15  
ORTHO  
  mode · 17, 38, 66  
Orthographe · 61  
OSNAPHATCH = accrochages hachures · 67  
OSNAPNODELEGACY = accrochage nodal texte mult · 109  
OSNAPNODELEGACY = accrochage NODAL textes · 53, 58  
Outils  
  Aide au dessin  
    Onglet Saisie dynamique · 16  
  Fenêtre des palettes d'outils · 115  
  Options  
    Onglet Préférences utilisateur, unités · 37  
    Onglet Sélection · 28  
    Onglet Sélection, groupes · 32  
    Repérage Polaire · 18  
  SCU origine · 120  
Outils de calques · 79  
Ouvrir  
  dessin gabarit · 13  
  dessin ouvrir dessin · 13  
  fichier de norme · 13  
  fichier de sauvegarde auto. · 23  
  fichier DXF · 13



## P

Palettes d'outils · 6, 115

ajouter un outil · 115

Créer une palette d'outils · 115

Propriétés · 115

propriétés d'un outil · 115

Panoramique (zoom) · 90

Papier

Espace... · 83

Paramètres

bannière de tracé · 86

calques · 81

Copier les propriétés des objets · 77

dessin gabarit · 109

dessin modèle · 109

dessin prototype · 109

DUBLOC, les blocs · 111

Espace de travail · 9

ligne de repère cotes · 105

ligne de repère multiple · 106

Saisie dynamique · 16

Sélection · 28

sélection similaire · 31

Surbrillance · 28

unité de conversion d'échelle · 37

Parcourir les calques · 79

Pas de la grille · 21

Pas de la résolution · 21

PEDITACCEPT = éditer polyligne · 109

PEDITACCEPT = transformer polyligne OUI · 52

Périmètre (commande aire) · 68

Permanent

combinaison d'accrochages · 25

PICKADD = sélection d'objets par ajout · 28, 34

PICKADD = sélection objets cumulée · 109

PICKFIRST = autorise sélection objet avant commande · 109

PICKFIRST = sélection d'objets hors commande · 29

PICKSTYLE = active/inactive les groupes · 29, 32

Plan isométrique

droit · 21

gauche · 21

haut · 21

PLANS

Nettoyer · 126

Réception, contrôle · 126

Plans Architecte ou BE

Réception de PLANS · 126

PLINEGEN = aspect plus régulier des types de ligne avec une polyligne · 109

Poignées

couleur · 75

menu contextuel · 75

modifier objet · 76

poignées · 75

sélection multiple · 75

taille · 75

Point d'insertion d'un dessin, commande BASE · 118, 127

Points fictifs construction · 26

Points fictifs construire · 26

Polaire

commande réseau · 47

POLAIRE

mode · 17, 66

Polaire repérage · 18

Polices de caractères · 54

Polyligne

commande · 38

joindre des segments · 52

raccorder une polyligne · 52

recréer une polyligne · 52

Port

de communication · 4

parallèle · 4

série · 4

Précision

des angles · 19, 37

des unités de longueur · 19, 37

Présentation · 82, 83, 84, 85

Annotatif · 55

AutoCAD · 2

AUTODESK · 2

Copier (présentation) · 82

Déplacer (présentation) · 82

Présentation issue d'un gabarit · 83

Présentations

Aperçu miniature · 11

Prévisualisation

de la sélection · 28

exclure des objets · 28

paramètres · 28

Principe

Annotatif · 55

Principe des styles de tracé · 87

Prolonger

commande · 44

options de la commande · 44

prolonger les limites · 44

un objet · 42

Prolonger méthode rapide · 42

Propriétés · 117

commande · 57

DUCALQUE · 69

Icône SCU · 15

les blocs · 111

objets · 69

objets calque · 69

objets couleur · 69

objets élévation (2D1/2) · 69

objets épaisseur (2D1/2) · 69

objets épaisseur du trait · 69

objets hauteur (2D1/2) · 69

objets hyperlien · 69

objets style de tracé · 69

objets transparence · 69

objets type de ligne · 69

outil d'une palette · 115

Propriétés de base · 77

Propriétés rapides

Actif/Inactif · 10

commande · 57

Propriétés spéciales · 77

Protection · 4

PROXYNOTICE = afficher informations dessin · 109

Purger

Commande · 126

Purger commande purger · 125

Purger objets de longueurs nulles · 125

Purger option R

Commande · 126

Purger textes vides · 125

## R

Raccord

commande · 45, 46, 49, 50

en coin = rayon 0 · 45, 46, 48

options · 50

rayon 0 combinaison touches · 45

rayon=0 · 46, 48, 50

Raccourcis vers dossiers · 13

Rappel des commandes mode DOSKEY · 7



**Rayon 0 (raccord)** · 46, 48  
**Réception de PLANS** · 126  
**Rechercher**  
    calque · 114  
    fichier dessin · 114  
    nom de bloc · 114  
    style de cote · 114  
    style de texte · 114  
    type de ligne · 114  
**Rechercher/Remplacer** · 61  
**Recréer des polygones** · 52  
**Rectangle**  
    commande · 49, 120  
    longueur largeur · 49  
    option cotés · 49  
**Rectangulaire**  
    commande réseau · 47  
**Récupération de dessin** · 23  
**Récupérer**  
    Commande · 126  
**Récupérer commande** · 125  
**Redéfinir un bloc** · 117  
**Référence**  
    Versions AutoCAD de... · 4  
**Référence DWG** · 127  
**Référence option commande échelle** · 51  
**Référence option commande rotation** · 51  
**Références externes**  
    Base (point d'insertion) · 127  
    point d'insertion d'un dessin · 127  
**Références externes**  
    commande · 127  
**Références externes**  
    options · 128  
**Références externes**  
    ajouter (importer élément) · 128  
**Références externes**  
    ajouter blocs · 128  
**Références externes**  
    ajouter style de textes · 128  
**Références externes**  
    ajouter calques · 128  
**Références externes**  
    ajouter types de ligne · 128  
**Références externes**  
    ajouter styles de cote · 128  
**Régénérer le dessin (affichage)** · 67  
**Remplir**

    texte à l'impression · 53  
**Remplissage des solides** · 67  
**Rendre le calque de l'objet courant** · 78  
**Renommer**  
    fichier · 23  
    style de texte · 54  
    un onglet · 82  
    une présentation & · 82  
**Renseignement**  
    barres d'outils · 68  
    Longueur de l'objet · 40  
**Repérage mode** · 26  
**Repérage objet** · 26  
**Repérage Polaire** · 18  
**Repérage temporaire**  
    accrochage · 17  
    corriger la macro \_TRA · 17  
**Repérage temporaire (accrochage)** · 116  
**Répertoire C:\TEMP** · 5  
**Réseau** · 116  
    commande · 47  
    rectangulaire ou polaire · 47  
**Résolution**  
    graphique (écran) · 4  
    pas de la souris · 21  
**Restaurer**  
    une vue (zoom) · 91  
**Rotation**  
    commande · 49

---

## S

**Saisie dynamique** · 6, 16  
    Paramètres · 16  
**Saisie dynamique** · 15  
**Saisir un point** · 17  
**Sauvegarde**  
    automatique du dessin · 23  
**SAVETIME = délai entre enregistrement auto** · 23  
**SCANDISK (utilitaire)** · 5  
**SCG** · 15  
**SCU** · 15  
    enregistrer · 131  
    rotation axe Z · 130, 131  
**Sélection**  
    Activer/Inactiver les groupes · 32  
    d'objets ajouter · 29

    d'objets annuler · 29  
    d'objets automatique · 29  
    d'objets capture · 28, 29  
    d'objets cyclique · 29  
    d'objets dernier · 29  
    d'objets fenêtre · 28, 29  
    d'objets groupe · 29  
    d'objets polygone capture · 29  
    d'objets polygone fenêtre · 29  
    d'objets précédent · 29  
    d'objets retirer · 29  
    d'objets tout le dessin · 29  
    d'objets trajet · 29  
    multiple de poignées · 75  
    nommer les objets à sélectionner · 33  
    objets filtre de sélection · 33  
    Paramètres · 28  
**Sélection objets**  
    Paramètres · 28  
    Prévisualisation · 28  
**Sélection rapide**  
    commande · 33  
**Sélection similaire** · 31  
    paramètres · 31  
**SELECTIONANNODISPLAY = AC/IN écho objets annotatifs**  
    · 109  
**Séparer les hachures** · 64  
**Show Motion**  
    vues animées · 11  
**SHOWLAYERUSAGE = visualise les calques utilisés** · 81, 109  
**SHOWLAYERUSAGE = visualise si calque utilisé ou NON**  
    · 72  
**Solutions métiers** · 3  
**SORTENTS = sélection objet au-dessus** · 29, 109  
**Sortie imprimante** · 86  
**Souligner un texte** · 53  
**Souris**  
    fonctions de la molette · 90  
    menu contextuel barre d'état AutoCAD · 34  
    menu contextuel fenêtre texte · 7  
**Soustraction de régions** · 68  
**Splines**  
    ajouter point de contrôle · 134  
    clore · 134  
    créer · 134  
    élever ordre · 134  
    inverser (début/fin) · 134  
    modifier · 134

- modifier poids · 134
- modifier point de contrôle · 134
- STB style de tracé · 88
- Stopper une commande · 34
- Style
  - créer style tableau · 59
- Tableaux · 59
- Style de cote
  - ajouter (Xref) · 128
  - créer · 94
  - insérer à partir d'un dessin · 114
  - modifier · 94
  - rechercher · 114
- Style de ligne de repère
  - Onglet contenu · 107
  - Onglet Format · 106
  - Onglet structure · 107
- Style de texte
  - ajouter (Xref) · 128
  - Annotatif · 54
  - créer · 54
  - existant · 54
  - insérer à partir d'un dessin · 114
  - modifier · 54
  - nouveau · 54
  - police de caractères · 14
  - rechercher · 114
  - renommer · 54
  - supprimer · 54
  - supprimer (purger) · 125
- Style de tracé · 73
  - convertir CTB STB · 88
  - créer · 88
  - DUCALQUE · 69, 76
  - modifier · 76
  - modifier épaisseur de ligne · 88
  - NORMAL !!! · 88
  - principe · 87
  - STYLE 1 · 88
- Support de cours, principe · 12
- Supprimer
  - blocs (purger) · 125
  - des objets · 46
  - Fichiers inutiles · 5
  - liste des échelles · 126
  - style de texte · 54
  - un calque · 72
  - vues · 91

- Surbrillance
  - de la sélection · 28
  - des objets · 28
  - paramètres · 28
- Surface (commande aire) · 68
- Surligner un texte · 53
- Survол
  - Infos bulles de... · 8
- Suprimer
  - des hachures (masquer) · 67
- SV\$ (fichier enregistrement auto) · 5
- SV\$ Fichier · 23
- Synchroniser l'échelles des fenêtres et annotations · 11
- Synchroniser les attributs · 124
- Système de coordonnées
  - général (SCG) · 15
  - utilisateur (SCU) · 15
- Système d'exploitation pour AutoCAD · 4

---

## T

- Tableau de bord · 6
- Tableaux
  - Calculs · 60
  - Cellules · 60
  - créer · 60
  - Formules · 60
  - style · 59
- Taille
  - Icône SCU · 15
- Taille des poignées · 75
- Taille du curseur · 8
- Tangente
  - lignes · 27
- Texte
  - accrochage NODAL !!! · 53
  - aspect · 53
  - de cote · 97
  - effets, renversé, miroir... · 53
  - insérer style à partir d'un dessin · 114
  - justifier · 57
  - les points de justification · 53
  - miroir · 48
  - modifier propriétés du texte · 57
  - modifier texte · 57
  - polices de caractères · 54
  - rechercher style de texte · 114
- reflété · 53
- remplir · 53
- renversé · 53
- souligner · 53
- style d'écriture · 54
- surligner · 53
- symbole ± · 53
- symbole diamètre · 53
- texte sur une ligne · 56
- vertical · 53

Texte multiligne

- caractères spéciaux · 58
- champs · 58
- commande · 58
- création · 58
- éditer · 58
- gras · 58
- hauteur · 58
- justification · 58
- largeur du paragraphe · 58
- police · 58
- propriétés · 58
- rotation · 58
- souligné · 58

TEXTED = type d'édition texte simple · 53, 56, 57, 120

TEXTFILL = remplir les textes · 53, 109

Tolérances

- de forme · 105
- des cotes · 101

Touches fonctions

- AutoCAD · 34
- Echap ou Esc · 34
- F2 · 6, 8

Tracer voir imprimer · 86

Trajet

- Sélection · 29

Transformer lignes en polyligne · 52

Transmettre des dessins · 129

Transparence

- hachures · 62

Transparence des calques · 73

Transparence propriétés objets · 69

Tri des listes · 72

Type de ligne

- ajouter (Xref) · 128
- charger · 73, 74
- commande · 74
- DUCALQUE · 69, 76

échelle · 74  
insérer à partir d'un dessin · 114  
modifier · 76  
rechercher · 114  
supprimer · 74

---

## U

### Unités

choix · 19, 37  
pour AutoCAD Design Center · 19, 37  
précision · 19, 37  
sens des angles · 15  
Utilisation du support de cours · 12

---

## V

### Variable système

ATTDIA · 109, 122, 123  
ATTIPE · 109, 122  
ATTMULTI · 109, 122  
ATTREQ · 109, 122, 123  
DELOBJ · 109  
DTEXTED · 109  
FILLMODE · 67  
HIDETEXT · 109  
HPDLGMODE · 65  
HPGAPTOL · 62, 68  
INPUTHISTORY · 7  
INPUTHISTORYMODE · 38  
INSUNITS · 19, 37  
INSUNITSDEFSOURCE · 19, 37  
INSUNITSDEFTARGET · 19, 37  
ISAVEPERCENT · 23  
LAYERDLGMODE · 72  
LAYEREVALCTL · 72, 109  
LAYERFILTERALERT · 81, 109, 126  
LAYLOCKFADCTL · 109  
LEGACYCTRLPICK · 29  
MAXACTVP · 83  
MAXSORT · 72, 109  
MEASUREINIT · 64  
MEASUREMENT · 64  
MENUBAR · 9

MIRRTEXT · 48, 109  
MSLTSCALE · 74, 109  
MTEXTED · 58, 103, 109  
OSNAPHATCH · 67  
OSNAPNODELEGACY · 53, 58, 109  
PEDITACCEPT · 52, 109  
PICKADD · 28, 34, 109  
PICKFIRST · 29, 109  
PICKSTYLE · 29, 32  
PLINEGEN · 109  
PROXYNOTICE · 109  
SAVETIME · 23  
SELECTIONANNODISPLAY · 109  
SHOWLAYERUSAGE · 72, 81, 109  
SORTENTS · 29, 109  
SPLFRAME · 134  
TEXTED · 53, 56, 57, 120  
TEXTFILL · 53, 109  
VTENABLE · 90, 109  
XDWGFADCTL · 109

### Verrouiller

l'échelle · 84  
la fenêtre · 84  
la vue · 84  
les fenêtres présentation · 89

### Verrouiller la fenêtre · 132

### Verrouiller/Déverrouiller

Fenêtre de présentation · 11

### Versions AutoCAD · 4

Versions de référence = 2007, 2004 et 2000 · 22

Versions de référence = 2010, 2011 · 22

### Versions de référence AutoCAD · 4

### Visibilité des hachures · 67

VTENABLE = zoom animé ou NON · 90

VTENABLE = zoom temporisé ou NON · 109

### Vue aérienne · 6

### Vues

créer · 91  
enregistrer · 131  
nouvelle · 91  
restaurer · 91  
supprimer · 91

---

## W

### Wbloc

commande exporter bloc · 118

---

## X

**XDWGFADCTL = paramètres de l'estompe des XREFS · 109**

**XP zoom échelle · 84**

### XREF

Base (point d'insertion) · 127

commande · 127

options · 128

paramètres de l'estompe des XREFS · 109

point d'insertion d'un dessin · 127

**XREFCLASSIQUE ancienne commande · 127, 128**

---

## Z

**ZIP AutoCAD eTransmit · 129**

### Zone

de commande AutoCAD · 6

de commentaire AutoCAD · 6

de travail · 20, 36

graphique AutoCAD · 6

**Zone d'impression maxi · 82**

### Zoom

arrière · 90

avant · 90

centre · 90

dynamique temps réel · 90

échelle · 84

échelle · 90

étendu · 90

fenêtre · 90

la commande · 90

panoramique temps réel · 90

précédent · 90

temps réel · 90

temps réel en espace objet · 90

temps réel en espace papier · 90

tout · 90

vue aérienne · 90

**Zoom fenêtre (icône) · 11**

**Zoom panoramique (icône) · 11**