

# 1. Manuel d'utilisation du Menu Mise en Page: La Palette RECEPTION de PLANS

© Christian REB

Une palette d'outils appelée : **00-RECEPTION-V9-0** va nous permettre de **Vérifier, de Nettoyer, de Préparer les dessins Clients et/ou Fournisseurs réceptionnés très rapidement...** Il s'agit ici d'appliquer la **PROCEDURE de RECEPTION DE PLAN** qui consiste à utiliser plusieurs commandes sur ces dessins, pour garantir un dessin parfaitement **SAIN et PROPRE...** (**PURGER, CONTROLER, etc.**)

## La Procédure de Réception

1. On mesure la distance
2. On déclare les unités
3. On nettoie le dessin
4. Vérifier que le calque 0 est VIDE
5. Eventuellement masquer des calques
6. Vérifier les liens des XREFS
7. Enregistrer le dessin

## La création d'un nouveau Projet

8. Nouveau dessin
9. Insérer la XREF
10. Passer le fond de plan en GRIS

**NOUVEAU!**

## Palette d'outils 00-RECEPTION-V9-0

Commande SELECTION SIMILAIRE avec le choix des options (calque, couleur, etc.)  
La commande DECOMPOSER standard (prévu pour décomposer des TEXTES MULTI LIGNES)

Commande DISTANCE pour mesurer et confirmer l'unité de construction du dessin en cours

Choix de l'unité réelle du dessin - MILLIMETRES

Choix de l'unité réelle du dessin - CENTIMETRES

Choix de l'unité réelle du dessin - METRES

Le dessin est déclaré SANS UNITES lorsque aucune cote ne correspond !!!

Commande ECHELLE en Référence point de base 0,0 - à faire sur la XREF une fois insérée !!!

NETTOYAGE du dessin - Purger, Contrôler, Supprimer la liste d'échelles, etc.  
SUPER PURGE (programme LISP ne fonctionne que pour les versions complètes)

Vérifier si le calque 0 (zéro) est bien vide ? Les objets sont placés dans un calque 000  
Revenir à l'affichage des calques précédent la modification ci-dessus  
Rappeler la VUE originale (ne fonctionne pas toujours !!!)

Geler le calque de l'objet sélectionné (concerne les objets standards)  
Geler le calque de l'objet imbriqué dans un bloc ou une XREF  
Geler le calque de la XREF et non le calque de l'objet imbriqué dans la XREF

Réinitialise les types de ligne ISO, l'échelle type de ligne et peut aussi remettre tout le dessin en DUCALQUE

Vérifier les liens externes manquants (fichiers DWG, PDF, images, etc.)

Enregistrer le dessin sous... ou enregistrer l'original (l'écraser)

Créer un nouveau dessin (= RAPNOUV)

Insérer le fichier RECEPTIONNE en XREF au 0,0 avec l'option Superposition

Passer le fond de plan en GRIS (la XREF ou toutes les XREFS présentent dans le dessin)  
Passer le fond de plan en GRIS (la XREF ou toutes les XREFS présentent dans le dessin)

D'autres fonctions qui seront détaillées plus loin...

<< RECEPTION V 9.0 >> **NOUVEAU!**

- Selection similaire
- Décomposer
- 1. Distance
- 2. Unités = Millimètres
- 2. Unités = Centimètres
- 2. Unités = Mètres
- 2. Unités = SANS UNITE !!!
- Echelle en REF Pt base 0,0
- 3. CONTROLER - Tout PURGER - Supp liste échelle
- 3. JAV (Super PURGE)
- 4. ISOLER calque 0
- Calque précédent
- 4. (Rappeler Vue ORIGINALE)
- 5. Gel de calque ENT
- 5. Gel de calque BLOC
- 5. Gel de calque XREF
- 5. Regen Type LIGNE
- 6. Vérifier liens XREF
- 7. Enregistrer sous ...OK !
- << Gestion XREF >>
- 8. Nouveau dessin (Rapnouv)
- 9. Insérer XREF en 0,0 sur SCG
- 10. Calque XREF en GRIS
- 10. Calque XREF en COULEUR
- << Vérification - Réception >>

Palettes d'outils - OUTILS-REBCAO



Christian REB CAO/DAO Services

11 rue du Rempart / 67230 BENFELD  
03 88 58 44 58 / 03 88 58 44 64  
reb.c@wanadoo.fr / www.rebcao.fr

Conseil - Formation - Développement  
Votre Spécialiste AutoCAD

**NOUVEAU!**

Version 4.0 - 04/11/2013... / 10

# 3. Manuel d'utilisation du Menu Mise en Page: La Palette RECEPTION de PLANS (suite)

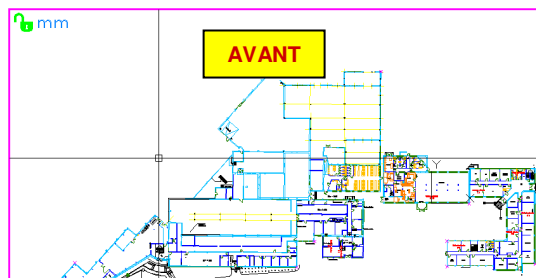
© Christian REB

La palette d'outils 00-RECEPTION-V9-0 va nous permettre de Vérifier, de Nettoyer, de Préparer les dessins Clients et/ou Fournisseurs réceptionnés très rapidement... Voir page 3 les détails des commandes...

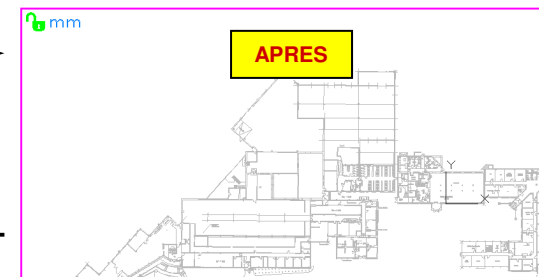
## Changer la couleur de la XREF en GRIS...

Une fois le fichier CLIENT réceptionné et inséré sous forme de XREF, il suffit de cliquer sur Mais la 1ère fois, il faut créer le STYLE de tracé qui s'appellera obligatoirement XREF

10. Calque XREF en GRIS

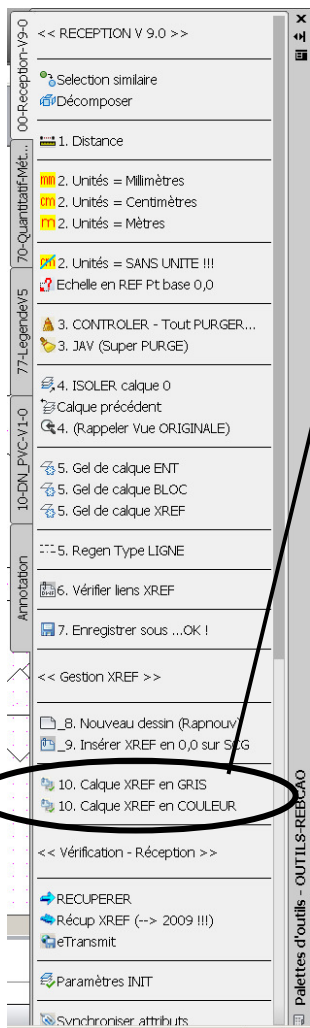


10. Calque XREF en GRIS

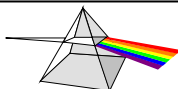
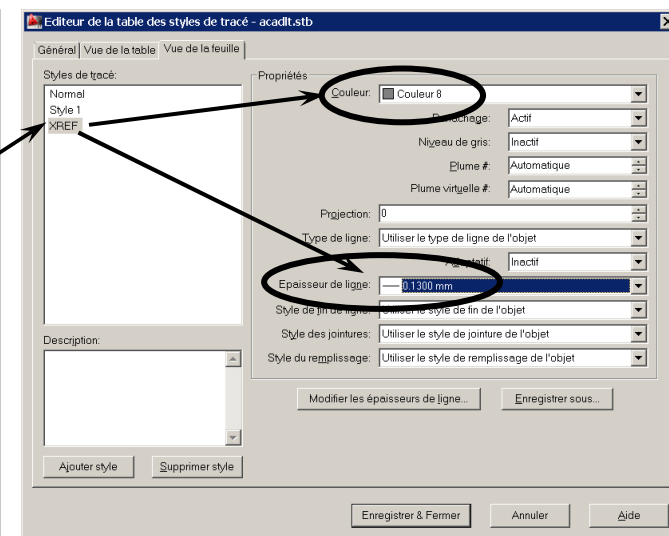
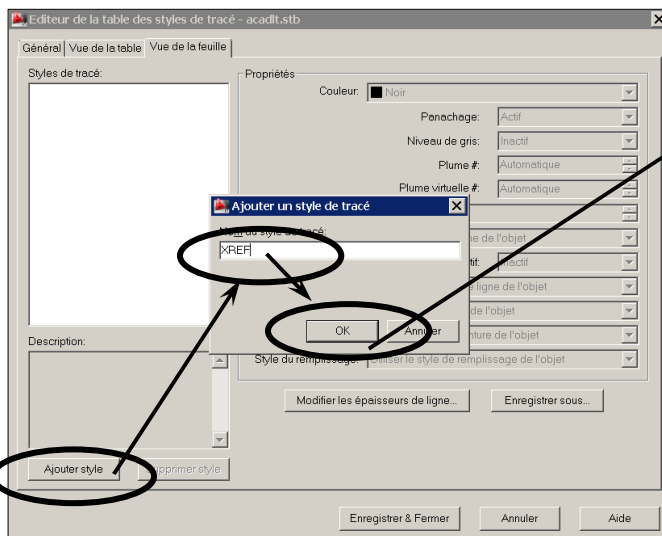
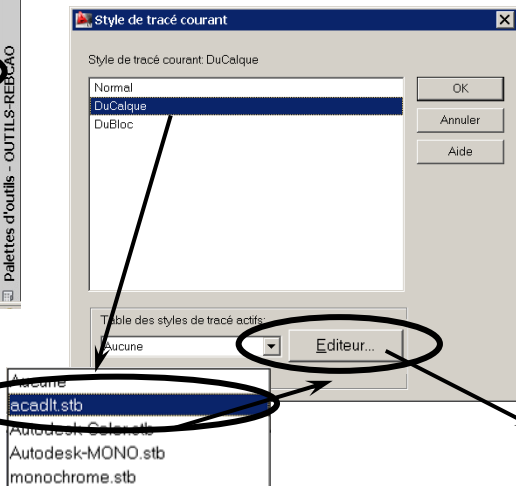


10. Calque XREF en COULEUR

Menu : Format : Style de tracé... Il faut créer le fichier ACAD.STB ou ACADLT.STB, s'il n'existe pas ! Créer le style de tracé XREF (couleur = Gris N° 8 ou autre, épaisseur fin 0.13 par exemple). Il suffit ensuite de cliquer sur l'une ou l'autre fonction (GRIS-COULEUR) pour passer de l'un à l'autre... ATTENTION, toutes les XREFS sont traitées de la même manière !!!



Palettes d'outils - OUTILS-RECEPTION



# 3. Manuel d'utilisation du Menu Mise en Page: La Palette RECEPTION de PLANS (fin)

© Christian REB

La palette d'outils 00-RECEPTION-V9-0 propose différents outils et fonctions .

	<< Vérification - Réception >>
<b>RECUPERER à utiliser si dès l'ouverture le dessin plante !!!</b>	➔ RECUPERER
<b>Va RECUPERER tous les dessins utilisés en XREF (à partir 2009)</b>	➔ Récup XREF (--> 2009 !!!)
<b>Commande pour envoyer des dessin COMPLETS avec toutes les références externes (DWG, PDF, images, etc.)</b>	➔ eTransmit
<b>Initialiser le dessin en cours avec le SCRIPT INIT_PARAM.SCR (dossier _NEW_MISE_EN_PAGE)</b>	➔ Paramètres INIT
<b>Synchroniser les attributs (à partir de la 2010)</b>	➔ Synchroniser attributs
<b>Convertir un dessin CTB en STB et inversement !!!</b>	➔ Convertir Style Tracé
<b>Commande FILTER pour filtrer et sauvegarder les filtres d'objets</b>	➔ Filtre d'objets
<b>Dans une présentation, pour faire un ZOOM étendu dans l'Espace PAPIER et OBJET, avec retour dans l'espace objet</b>	➔ Zoom Etendu PAPIER et OBJET
	<< Nettoyer BLOCS >>
<b>Modifier un BLOC existant en faisant un OVERKILL, et change les objets en calque 0 et propriétés DUBLOC</b>	➔ Modifier BLOC + OVERKILL (5)
<b>change les objets en calque 0 et propriétés DUBLOC</b>	➔ Modifier BLOC V 2010 (5)
	<< Changer PROP >>
<b>Change TOUS LES OBJETS du dessin en DUCALQUE !!!!</b>	➔ Tout le dessin DUCALQUE (5)
	<< Modifier 0 - DUBLOC >>
<b>Change LES OBJETS SELECTIONNES en calque 0 et propriétés DUBLOC</b>	➔ Changer Calque 0 DUBLOC (5)

Palettes d'outils - OUTILS-REBCAO



Christian REB CAO/DAO Services

11 rue du Rempart / 67230 BENFELD  
☎ 03 88 58 44 58 / ☎ 03 88 58 44 64  
✉ reb.c@wanadoo.fr / 🌐 www.rebcao.fr

Conseil - Formation - Développement  
Votre Spécialiste AutoCAD

**NOUVEAU!**

Version 4.0 – 04/11/2013... / 12